



## KIT 3 alluminio fissaggio laterale e frontale



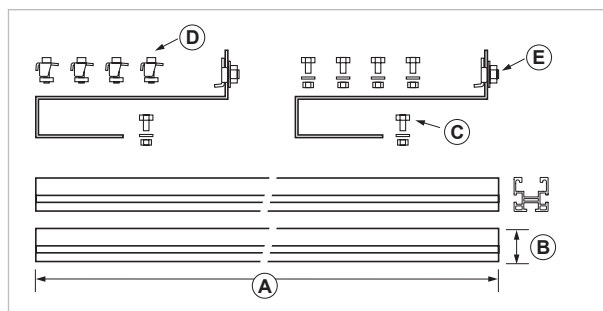
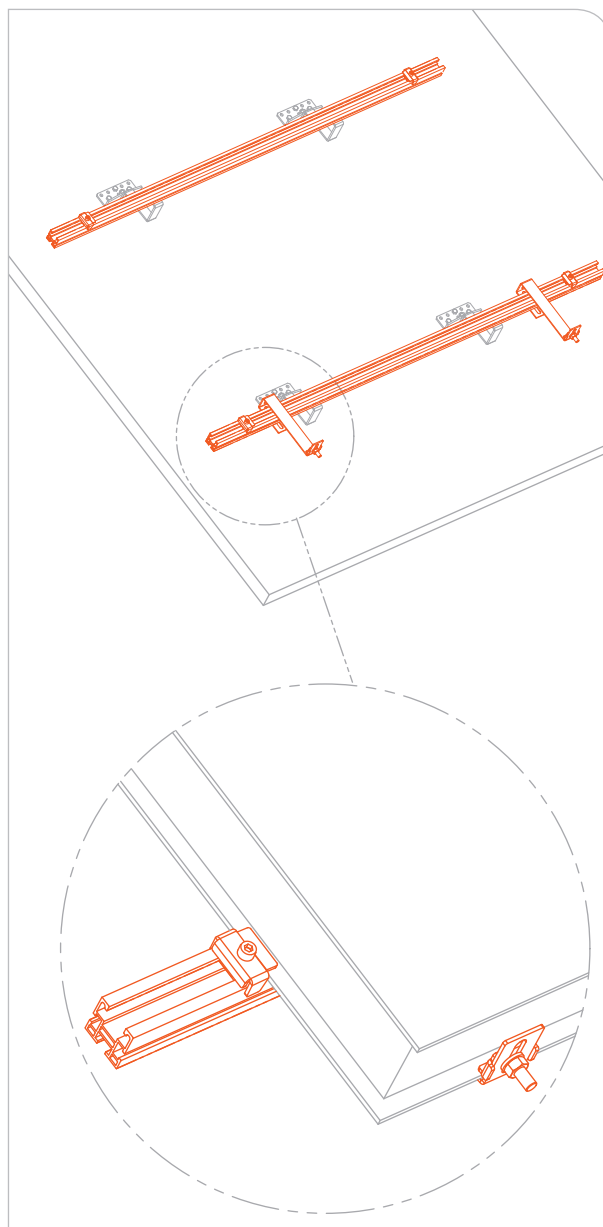
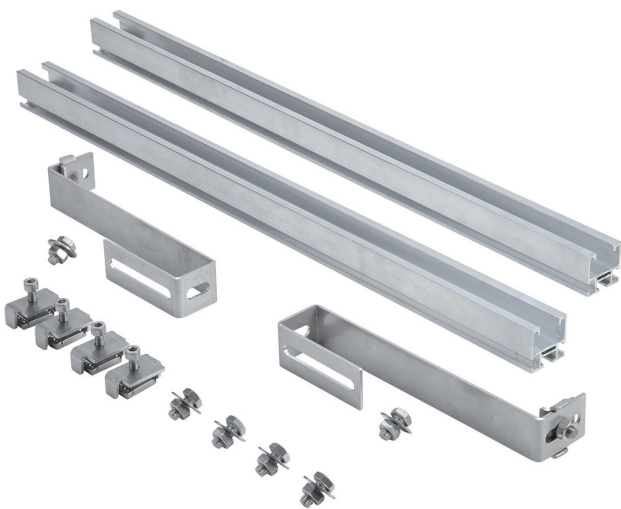
### APPLICAZIONE

Per l'installazione di un pannello solare-termico verticale completo di struttura e accessori.

**Per pannelli sagomati** sul bordo inferiore.

### CARATTERISTICHE E VANTAGGI

- > Kit di fissaggio solare **modulare** e **universale**.
- > Predisposto per la composizione di più moduli con l'utilizzo del giunto "CON/AS".
- > **Resistente**: per l'utilizzo in ambienti esterni.
- > La **leggerezza del materiale** rende agevole l'installazione offrendo contemporaneamente **garanzia di portata**.
- > Universale e veloce per l'ancoraggio **su tutti i tipi di tetto**: in appoggio su tetti a falda inclinati, su struttura per tetti piani.
- > Il kit si compone di: - 2 barre " PF3S ALLUMINIO MT1,5" - 4 manine "MAN INOX" di bloccaggio laterali - 2 staffe "STAFF1" frontali per l'appoggio in sicurezza - Bulloneria di connessione alle piastre di fissaggio al tetto - Istruzioni di montaggio.



COD	TIPO	A	B	C	D	E
700030	KIT 3 ALLUMINIO	1500	41X41	BU 10X25 INOX	MAN INOX	STAFF 1



**DATI TECNICI MATERIALI**

**COMPONENTI**

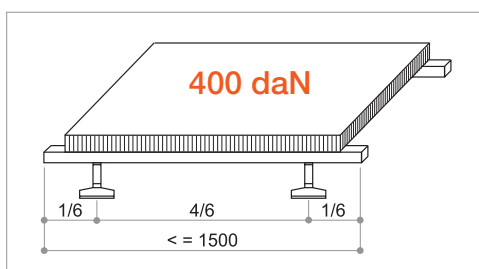
Acciaio INOX AISI 304 - EN 10088

**PROFILI**

Alluminio AW 6060 - EN 573.3 (composizione chimica) - EN755.2 (proprietà meccaniche)

**TABELLE DI PORTATA**

**Kit d'installazione 3**

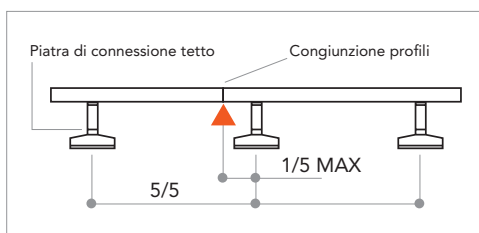


**KIT 1/2 PROFILO PF3S INOX**

- Materiale acciaio **INOX** AISI 304 - A2
- Asse di prove x-x
- Perfetto ritorno elastico
- Carico di sicurezza 125N/mm<sup>2</sup>
- La freccia non supera L/250

**KIT 3/4 - PF3S ALLUMINIO**

- Materiale **ALLUMINIO** AW 6060
- Asse di prove x-x
- Perfetto ritorno elastico
- Carico di sicurezza 75N/mm<sup>2</sup>
- La freccia non supera L/250



**I valori sono da considerarsi per singolo kit/modulo** e si riferiscono ai valori statici e meccanici del solo profilo. Molto importante è la staffa di connessione al tetto, che va scelta in base al tipo di tegola o coppo.

Verificare il luogo dove viene installato e tenere in considerazione tutte le caratteristiche del luogo quale vento, formazioni di vortici e carichi di neve ( 1 m<sup>3</sup> di neve farinosa 65 kg / 1 m<sup>3</sup> di neve bagnata 200 kg).

Se fosse necessario, aggiungere un braccio di profilo per aumentare la portata.

**È compito dell'installatore verificare i supporti sui quali verrà installato il fissaggio.**

**N.B.** È possibile congiungere di testa i profili per creare una struttura modulare per più pannelli, utilizzando i giunti "CON/S INOX" e "CON/AS" a distanza non superiore ad 1/5 della distanza tra le piastre di connessione al tetto.

**CONFEZIONE**

In scatole di cartone

**ARTICOLI CORRELATI**

> Giunto CON/AS

**DATA 10-2018 REV. 00**

La presente scheda tecnica sostituisce ed annulla le precedenti. Le informazioni corrispondono alle nostre attuali conoscenze. Da esse non possono derivare nostre responsabilità e nessuna rivalsa.

Gia S.p.A. si riserva il diritto di modificare caratteristiche tecniche e modelli senza obbligo di preavviso.

**Gia S.p.A. – Via Sac. A. Cremona, 12 – 28069 Trecate (NO) – [www.gia.it](http://www.gia.it)**

T 08.52.267 REV 0

