

KIT 2 INOX

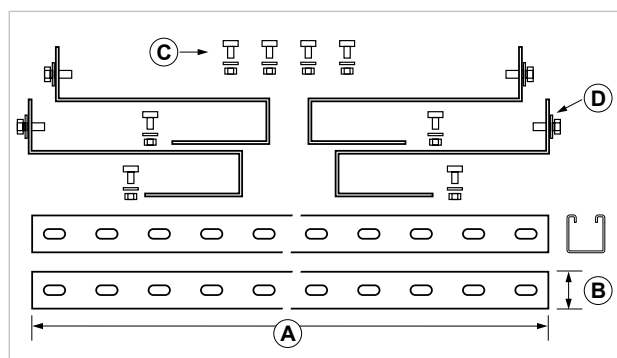
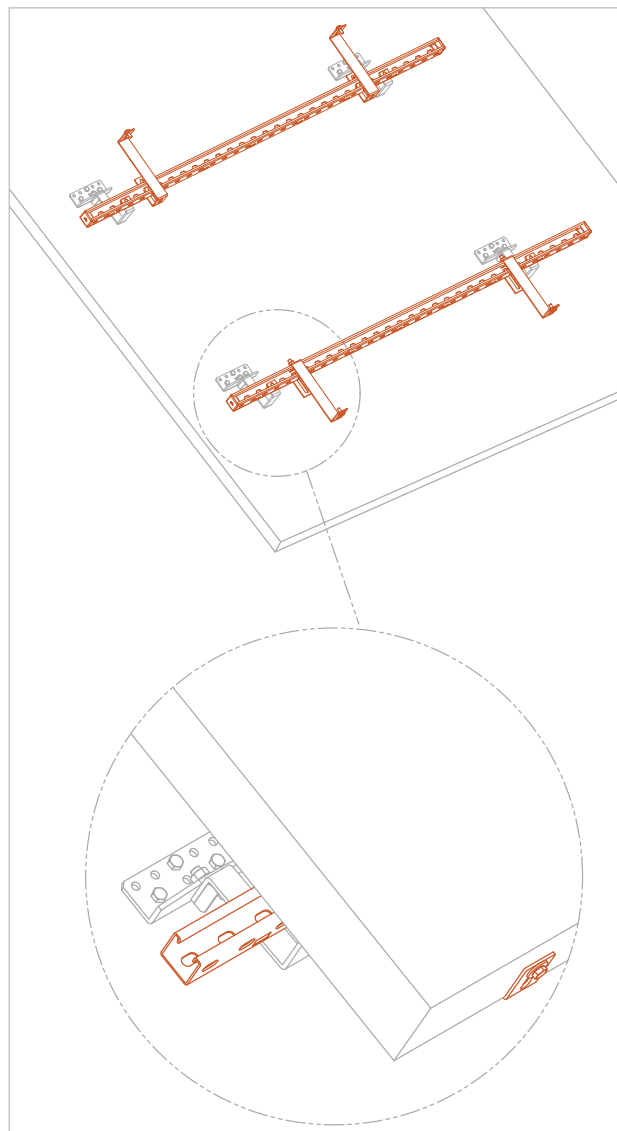
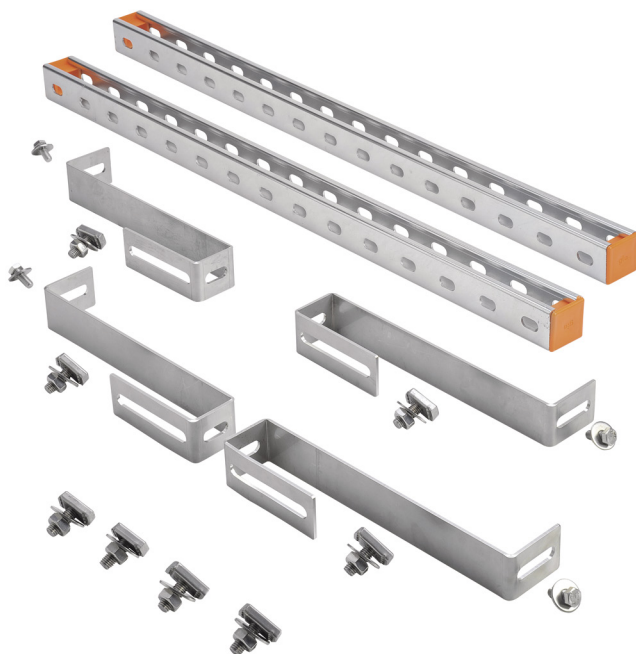
Fissaggio frontale e posteriore

APPLICAZIONE

Per l'installazione di un pannello solare-termico verticale completo di struttura e accessori.
Per pannelli con fori M8 predisposti sui bordi o scanalature per bulloni TE M8.

CARATTERISTICHE E VANTAGGI

- > Kit di fissaggio solare **modulare** e **universale**.
- > Predisposto per la composizione di più moduli con l'utilizzo del giunto "CON/S INOX".
- > **Resistente**: per l'utilizzo in ambienti esterni.
- > Offre **tenuta** e **affidabilità** grazie alla robustezza dei componenti.
- > Universale e veloce per l'ancoraggio **su tutti i tipi di tetto**: in appoggio su tetti a falda inclinati, su struttura per tetti piani.
- > Il kit si compone di:
 - 2 barre "PF3S INOX MT1,5"
 - 4 staffe "STAFF2" frontali e posteriori per l'appoggio e l'ancoraggio in sicurezza
 - Tappi chiusura profilo
 - Bulloneria di connessione alle piastre di fissaggio al tetto
 - Istruzioni di montaggio.



| COD | TIPO | A | B | C | D |
|--------|------------|------|-------|----------------|---------|
| 700015 | KIT 2 INOX | 1500 | 41X41 | DMP 10X25 INOX | STAFF 2 |

FISSAGGI PER SOLARE

KIT D'INSTALLAZIONE PER PANNELLI SOLARI

DATI TECNICI MATERIALI

KIT

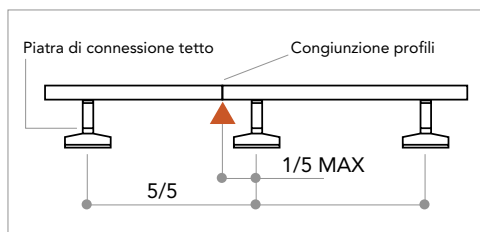
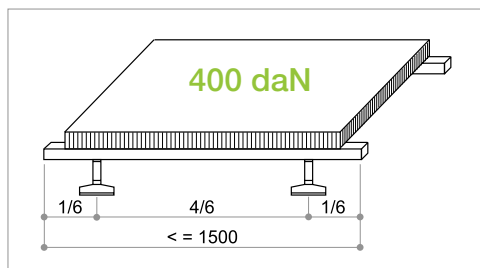
Acciaio INOX AISI 304 - EN 10088

TAPPI

PE Polietilene

TABELLE DI PORTATA

Kit d'installazione



KIT 1/2 PROFILO PF3S INOX

- Materiale acciaio **INOX** AISI 304 - A2
- Asse di prove x-x
- Perfetto ritorno elastico
- Carico di sicurezza 125N/mm²
- La freccia non supera L/250

KIT 3/4 - PF3S ALLUMINIO

- Materiale **ALLUMINIO** AW 6060
- Asse di prove x-x
- Perfetto ritorno elastico
- Carico di sicurezza 75N/mm²
- La freccia non supera L/250

I valori sono da considerarsi per singolo kit/modulo e si riferiscono ai valori statici e meccanici del solo profilo. Molto importante è la staffa di connessione al tetto, che va scelta in base al tipo di tegola o coppo.

Verificare il luogo dove viene installato e tenere in considerazione tutte le caratteristiche del luogo quale vento, formazioni di vortici e carichi di neve (1 m³ di neve farinosa 65 kg / 1 m³ di neve bagnata 200 kg).

Se fosse necessario, aggiungere un braccio di profilo per aumentare la portata.

È compito dell'installatore verificare i supporti sui quali verrà installato il fissaggio.

N.B. È possibile congiungere di testa i profili per creare una struttura modulare per più pannelli, utilizzando i giunti "CON/S INOX" e "CON/AS" a distanza non superiore ad 1/5 della distanza tra le piastre di connessione al tetto.

CONFEZIONE

In scatole di cartone

DATA 06-2023 REV. 01

La presente scheda tecnica sostituisce ed annulla le precedenti. Le informazioni corrispondono alle nostre attuali conoscenze. Da esse non possono derivare nostre responsabilità e nessuna rivalsa.

Gia S.p.A. si riserva il diritto di modificare caratteristiche tecniche e modelli senza obbligo di preavviso.

Società soggetta a direzione e coordinamento di "Ethica Global Investments S.p.A."

Gia S.p.A. – Via Sac. A. Cremona, 12 – 28069 Trecate (NO) – www.gia.it