

### JDRP

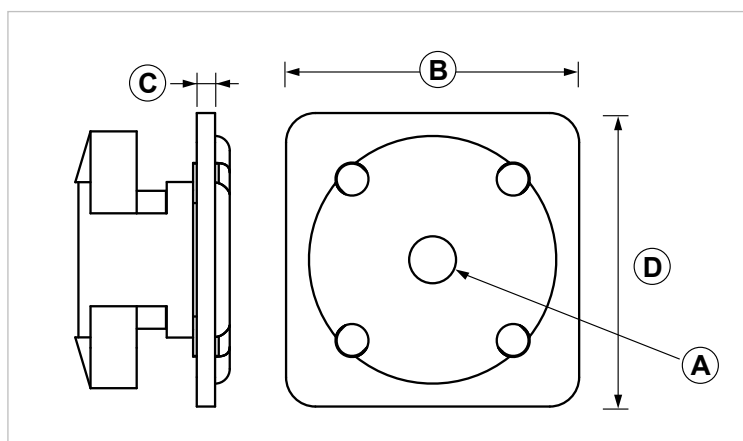
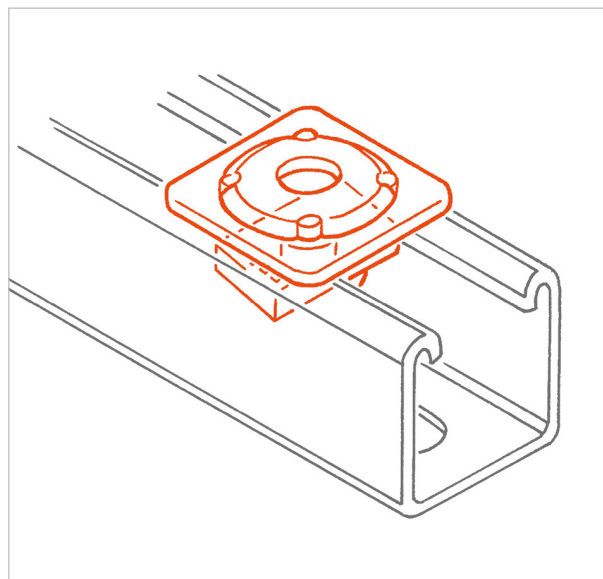
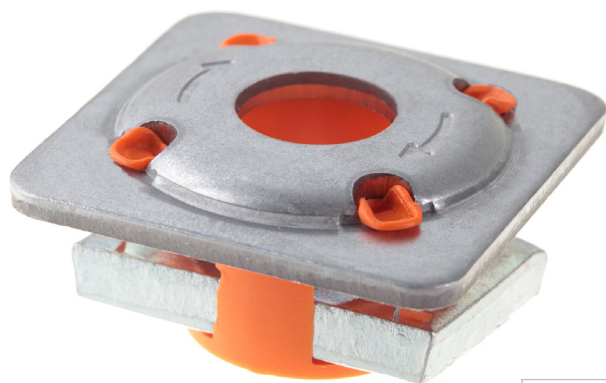
#### Piastra con dado a rombo rapido

#### APPLICAZIONE

Installazione rapida di tubazioni su profili PF3 e PF4.

#### CARATTERISTICHE E VANTAGGI

- > **Rapidissimo e premontato:** il fissaggio avviene in pochi secondi.
- > Si inserisce in **qualsiasi punto del profilo** con una semplice rotazione di 90°.
- > L'**esclusivo sistema "a molla"** permette di allineare gli elementi alla posizione desiderata prima del serraggio finale.



COD	TIPO	A	B	C	D
161970	JDRP 6	M6	40	2,5	40
161972	JDRP 8	M8	40	2,5	40
161975	JDRP 10	M10	40	2,5	40
161978	JDRP 12	M12	40	2,5	40

# SISTEMA INDUSTRIALE PESANTE G-STRUT

## ELEMENTI DI CONNESSIONE

### DATI TECNICI MATERIALI

#### RONDELLA

Acciaio DX51 D-Z275 EN 10327 zincatura elettrolitica 7-8 µm EN ISO 12329

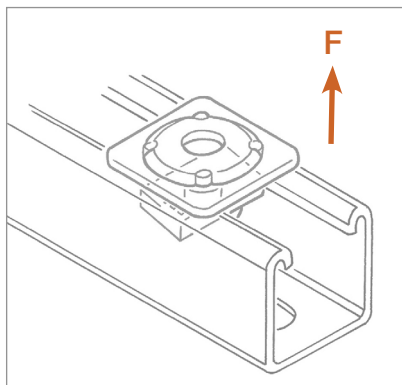
#### DADO A ROMBO

Acciaio S460MC EN 10149 zincatura elettrolitica 7-8 µm EN ISO 12329

#### INSERTO

PP Polipropilene

### CARICHI AMMISSIBILI



TIPO	F
JDRP 6	500
JDRP 8	500
JDRP 10	500
JDRP 12	500

Per carico ammissibile si intende la resistenza ultima media a cui è stato applicato un coefficiente di sicurezza.  
1 daN=1 kg.

### CONFEZIONE

In buste di polietilene

### ARTICOLI CORRELATI

- > Profili pesanti
- > Barre filettate
- > Collari

### DATA 05-2023 REV. 01

La presente scheda tecnica sostituisce ed annulla le precedenti. Le informazioni corrispondono alle nostre attuali conoscenze. Da esse non possono derivare nostre responsabilità e nessuna rivalsa.

Gia S.p.A. si riserva il diritto di modificare caratteristiche tecniche e modelli senza obbligo di preavviso.

Società soggetta a direzione e coordinamento di "Ethica Global Investments S.p.A."

Gia S.p.A. – Via Sac. A. Cremona, 12 – 28069 Trecate (NO) – [www.gia.it](http://www.gia.it)