

JDR

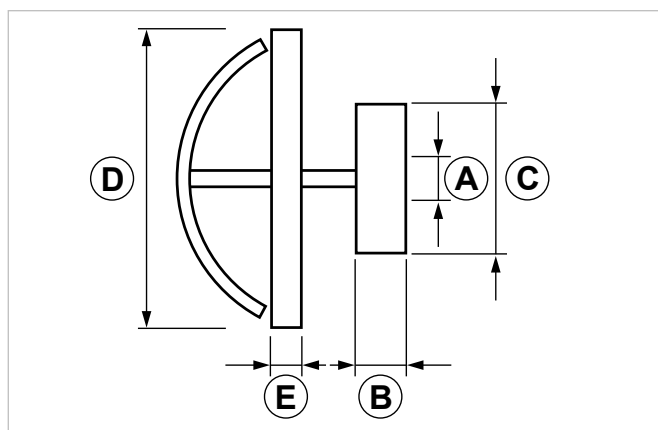
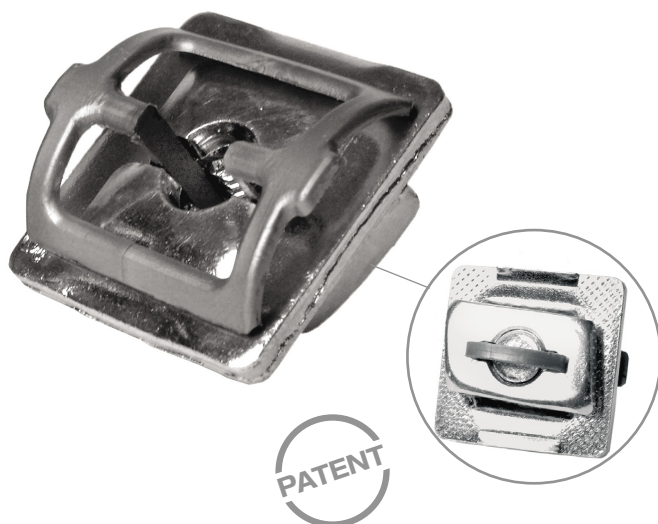
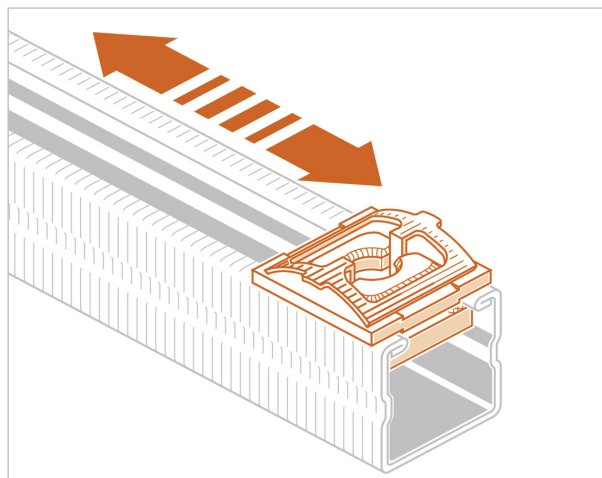
Dado a rombo Grip ad innesto rapido

APPLICAZIONE

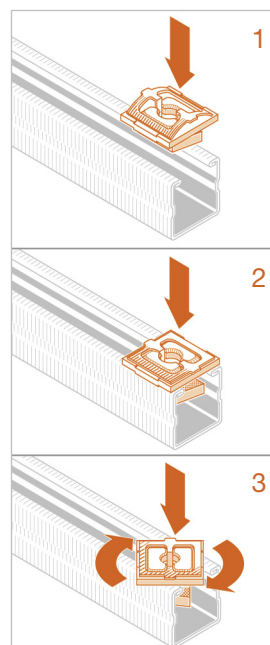
Connessione di barre filettate su **profili**
PF / PF1 / PF7 / PF2.

CARATTERISTICHE E VANTAGGI

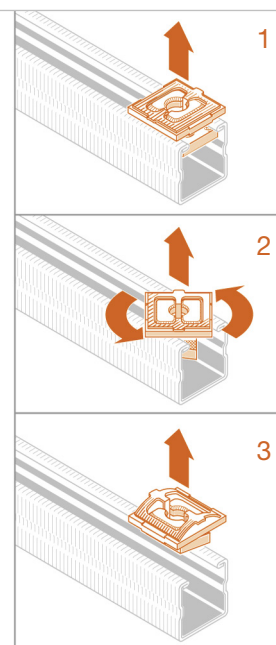
- > **Premontato**, per un'installazione velocissima.
- > Si inserisce **in qualsiasi punto del profilo** con una **semplice rotazione di 90°**.
- > Il dado interno, sul lato a contatto del profilo, è dotato di **godronatura antiscivolamento**.
- > Fornito di rondella godronata e dotata di un piccolo uncino che blocca il dado impedendone lo sganciamento accidentale.



MONTAGGIO



SMONTAGGIO



COD	TIPO	A	B	C	D	E
161901	JDR 8 GRIP	M8	5	15x27	30x30	3
161902	JDR 10 GRIP	M10	5	15x27	30x30	3

SISTEMA DI STAFFAGGIO LEGGERO GRIP

ELEMENTI DI CONNESSIONE

DATI TECNICI MATERIALI

MATERIALE

Acciaio DD11 EN 10111

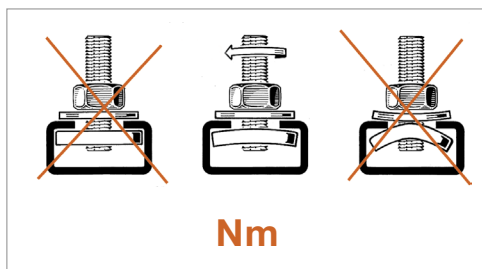
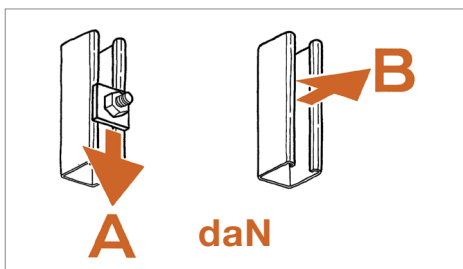
INSERTO

Nylon PA 6.6

CARICHI AMMISSIBILI

Per carico ammissibile si intende la resistenza ultima media a cui è stato applicato un coefficiente di sicurezza.

1 daN=1 kg. **A - B** = Carichi ammissibili **Nm** = Coppia di bloccaggio



TIPO	PF			PF1			PF7			PF2		
	A	B	Nm	A	B	Nm	A	B	Nm	A	B	Nm
JDR 8	50	150	13	55	200	13	55	200	13	55	200	13
JDR 10	50	150	13	55	200	13	55	200	13	55	200	13

CONFEZIONE

In scatole di cartone

ARTICOLI CORRELATI

- > Collari
- > BF - Barra filettata
- > Profili

DATA 05-2023 REV. 01

La presente scheda tecnica sostituisce ed annulla le precedenti. Le informazioni corrispondono alle nostre attuali conoscenze. Da esse non possono derivare nostre responsabilità e nessuna rivalsa.

Gia S.p.A. si riserva il diritto di modificare caratteristiche tecniche e modelli senza obbligo di preavviso.

Società soggetta a direzione e coordinamento di "Ethica Global Investments S.p.A."

Gia S.p.A. – Via Sac. A. Cremona, 12 – 28069 Trecate (NO) – www.gia.it