

### JDA

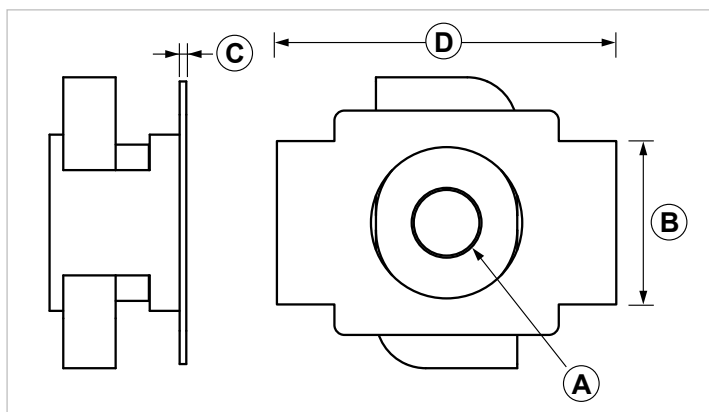
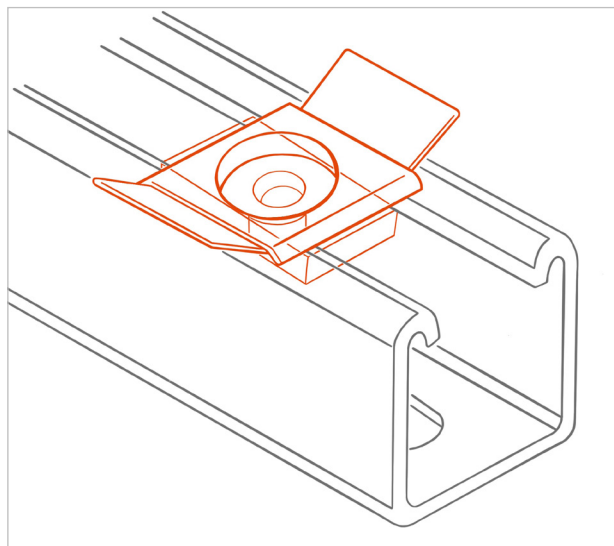
#### Dado a rombo rapido a farfalla

#### APPLICAZIONE

Fissaggio di elementi su profili PF3 e PF4.

#### CARATTERISTICHE E VANTAGGI

- > **Rapidissimo e premontato:** il fissaggio avviene in pochi secondi.
- > Si inserisce in **qualsiasi punto del profilo** con una semplice rotazione di 90°.
- > L'**esclusivo sistema "a molla"** permette di allineare gli elementi alla posizione desiderata prima del serraggio finale.



COD	TIPO	A	B	C	D
161960	JDA 6	M6	20	0,8	50
161962	JDA 8	M8	20	0,8	50
161965	JDA 10	M10	20	0,8	50
161968	JDA 12	M12	20	0,8	50

# SISTEMA INDUSTRIALE PESANTE G-STRUT

## ELEMENTI DI CONNESSIONE

### DATI TECNICI MATERIALI

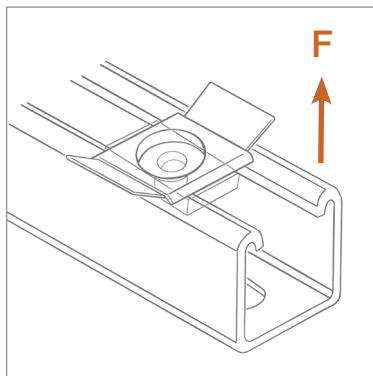
#### DADO A ROMBO

Acciaio DD11 EN 10111 zincatura elettrolitica 7-8  $\mu\text{m}$

#### INSERTO

PP Polipropilene

### CARICHI AMMISSIBILI



TIPO	F
JDA 6	240
JDA 8	240
JDA 10	330
JDA 12	330

Per carico ammissibile si intende la resistenza ultima media a cui è stato applicato un coefficiente di sicurezza. 1 daN=1 kg.

### CONFEZIONE

In buste di polietilene

### ARTICOLI CORRELATI

- > Profili pesanti
- > Barre filettate
- > Collari

### DATA 05-2023 REV. 01

La presente scheda tecnica sostituisce ed annulla le precedenti. Le informazioni corrispondono alle nostre attuali conoscenze. Da esse non possono derivare nostre responsabilità e nessuna rivalsa.

Gia S.p.A. si riserva il diritto di modificare caratteristiche tecniche e modelli senza obbligo di preavviso.

Società soggetta a direzione e coordinamento di "Ethica Global Investments S.p.A."

Gia S.p.A. – Via Sac. A. Cremona, 12 – 28069 Trecate (NO) – [www.gia.it](http://www.gia.it)