

IP M8

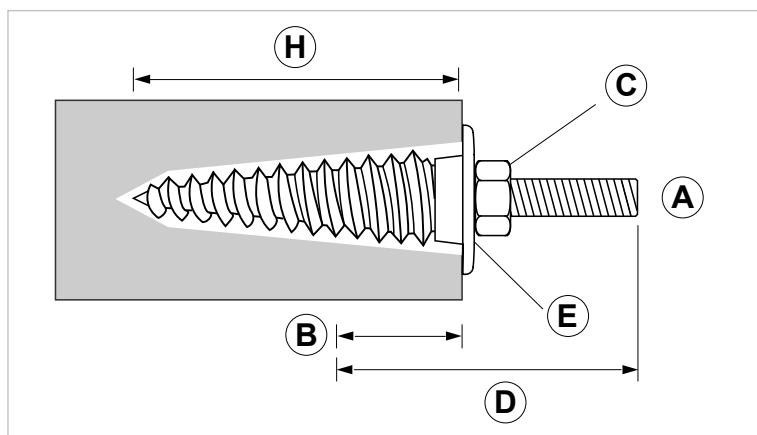
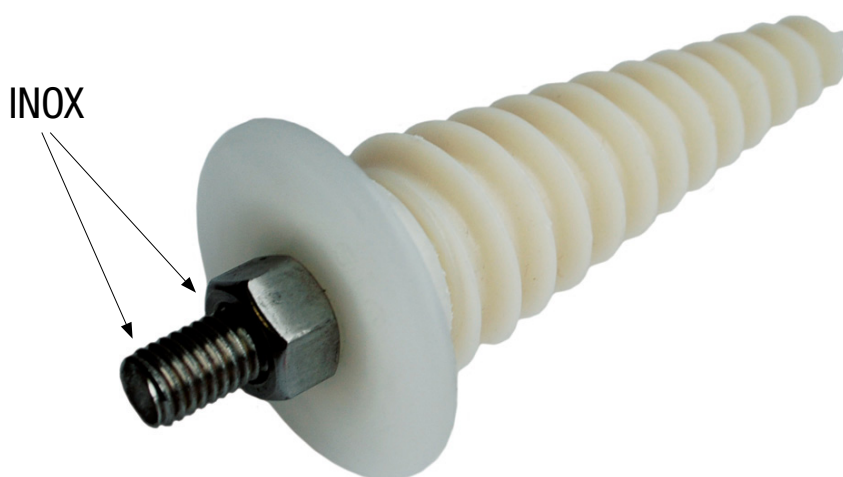
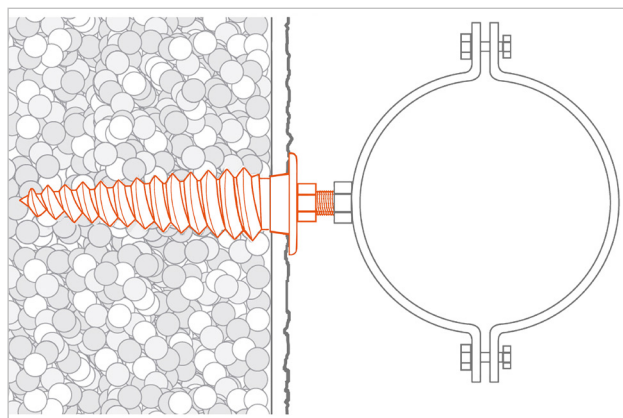
Fissaggio leggero per isolamento a cappotto

APPLICAZIONE

Fissaggio su cappotto isolante esterno.

CARATTERISTICHE E VANTAGGI

- > **Sistema completo** formato da ancorante, ranella di finitura, tronchetto di barra filettata e dado M8 **inox A2**.
- > **Nessun ponte termico.**
- > Su EPS e XPS **non serve un preforo**, grazie alla sua forma cuneiforme.
- > Installare con avvitatore e bussola esagonale SW17. La bussola crea uno scavo all'interno del cappotto, ideale per l'inserimento della rondella di finitura.
- > Ancorante in **tecnopolimero anti invecchiamento** e resistente agli agenti atmosferici.



COD	TIPO	A	B	C	D	E	H
120350	IP M8	8 - M8	35	SW17/TX55	70	40	95

ANCORANTI E SIGILLANTI

ANCORANTI PER PARETI CON ISOLANTE

DATI TECNICI MATERIALI

ANCORANTE

PP Polipropilene

VITE E DADO

Acciaio INOX AISI 304-A2

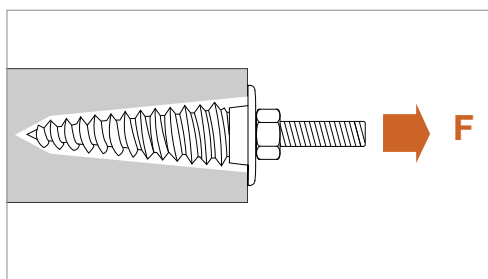
RANELLA COPRIFORO

PP Polipropilene

MATERIALE BASE

EPS o XPS

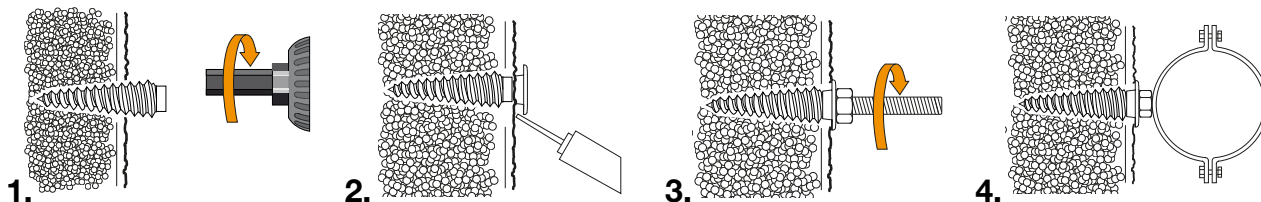
CARICHI AMMISSIBILI



TIPO	F
IP M8	6,5

I dati si riferiscono all'applicazione su pannelli in EPS - XPS.
Per carico ammissibile si intende la resistenza ultima media a cui è stato applicato un coefficiente di sicurezza.
1daN=1kg.

INSTALLAZIONE



ATTREZZATURA E RACCOMANDAZIONI PER LA POSA

Bussola esagonale SW17.

CONFEZIONE

In buste di polietilene

ARTICOLI CORRELATI

- > Collare PR
- > Vite VLM

DATA 04-2023 REV. 01

La presente scheda tecnica sostituisce ed annulla le precedenti. Le informazioni corrispondono alle nostre attuali conoscenze. Da esse non possono derivare nostre responsabilità e nessuna rivalsa.

Gia S.p.A. si riserva il diritto di modificare caratteristiche tecniche e modelli senza obbligo di preavviso.

Gia S.p.A. – Via Sac. A. Cremona, 12 – 28069 Trecate (NO) – www.gia.it