



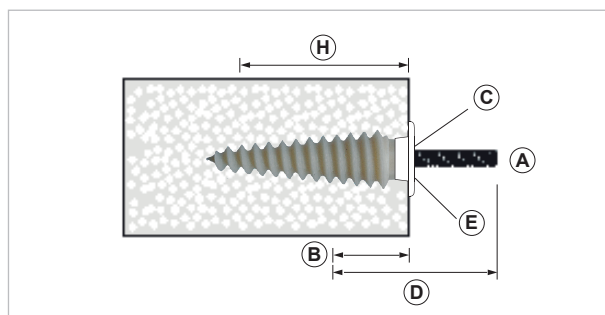
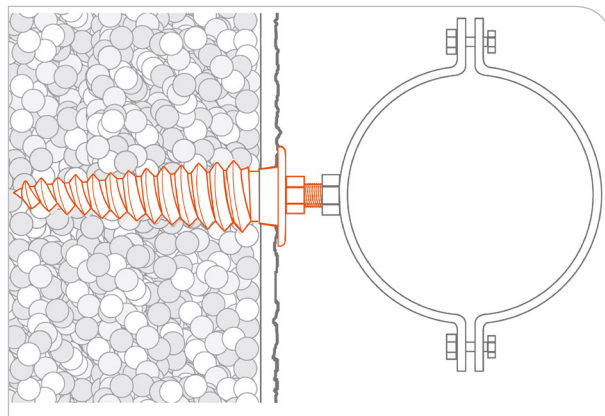
## Fissaggio leggero per isolamento a cappotto

### APPLICAZIONE

Fissaggio su cappotto isolante esterno.

### CARATTERISTICHE E VANTAGGI

- > **Sistema completo** formato da tassello, ranella di finitura, tronchetto di barra filettata e dado M8 **inox A2**.
- > **Nessun ponte termico**.
- > Su EPS e XPS **non serve un preforo**, grazie alla sua forma cuneiforme. Installare con avvitatore e bussola esagonale SW17. La bussola crea uno scavo all'interno del cappotto, ideale per l'inserimento della rondella di finitura.
- > Tassello in **tecnopolimero anti invecchiamento** e resistente agli agenti atmosferici.



| COD    | TIPO  | A      | B  | C         | D  | E  | H  |
|--------|-------|--------|----|-----------|----|----|----|
| 120350 | IP M8 | 8 - M8 | 35 | SW17/TX55 | 70 | 40 | 95 |



# **ANCORANTI E SIGILLANTI** **ANCORANTI PER PARETI CON ISOLANTE**

## **DATI TECNICI MATERIALI**

### **TASSELLO**

Nylon resistente ai raggi UV

### **VITE**

Acciaio INOX AISI 304 -A2

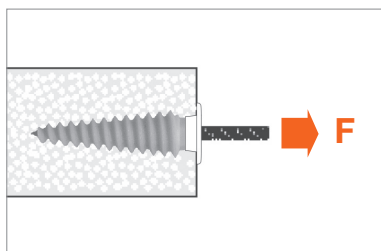
### **RANELLA COPRIFORO**

PP Polipropilene

## **MATERIALE BASE**

EPS o XPS

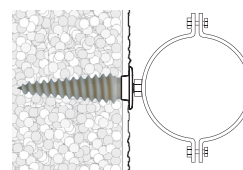
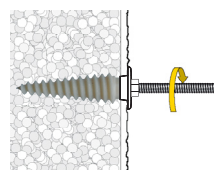
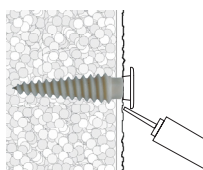
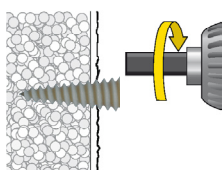
## **CARICHI AMMISSIBILI**



| TIPO  | F   |
|-------|-----|
| IP M8 | 6,5 |

I dati si riferiscono all'applicazione su pannelli in EPS - XPS. Per carico ammissibile si intende la resistenza ultima media a cui è stato applicato un coefficiente di sicurezza. 1daN=1kg.

## **INSTALLAZIONE**



## **ATTREZZATURA E RACCOMANDAZIONI PER LA POSA**

Bussola esagonale SW17

## **CONFEZIONE**

In busta di plastica

## **ARTICOLI CORRELATI**

- > Collare PR
- > Vite VLM

## **DATA 07-2020 REV. 01**

La presente scheda tecnica sostituisce ed annulla le precedenti. Le informazioni corrispondono alle nostre attuali conoscenze. Da esse non possono derivare nostre responsabilità e nessuna rivalsa. Gia S.p.A. si riserva il diritto di modificare caratteristiche tecniche e modelli senza obbligo di preavviso.

**Gia S.p.A. – Via Sac. A. Cremona, 12 – 28069 Trecate (NO) – [www.gia.it](http://www.gia.it)**

T 05.32.157 REV 01

