



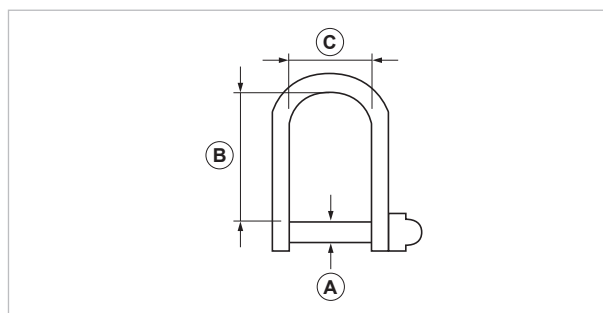
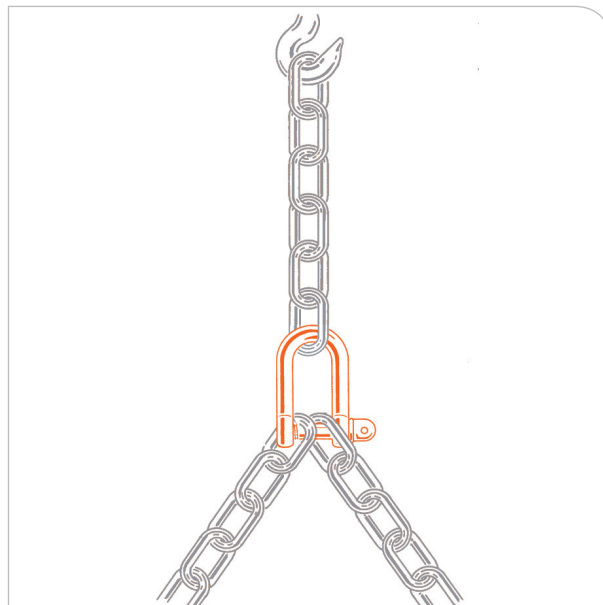
Grillo inox per catena

APPLICAZIONE

Connessione di catene ad altri supporti con vite di chiusura di sicurezza.

CARATTERISTICHE E VANTAGGI

- > **Resistente:** per l'utilizzo in ambienti chimicamente aggressivi.



COD	TIPO	A	B	C
272001	GRI 6 INOX	6	24	12

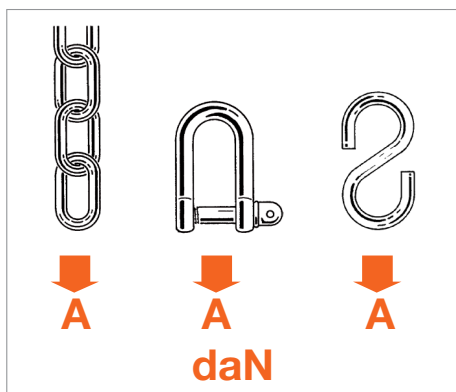


DATI TECNICI MATERIALI

MATERIALE

Acciaio INOX AISI 304 - EN 10088

CARICHI AMMISSIBILI



TIPO	A
CAT 3 INOX	100
GA 5 INOX	30
GRI 6 INOX	450

Per carico ammissibile si intende la resistenza ultima media a cui è stato applicato un coefficiente di sicurezza.
1 daN=1 kg.

CONFEZIONE

In scatole di cartone

ARTICOLI CORRELATI

> Catena genovese inox

DATA 10-2018 REV. 00

La presente scheda tecnica sostituisce ed annulla le precedenti. Le informazioni corrispondono alle nostre attuali conoscenze. Da esse non possono derivare nostre responsabilità e nessuna rivalsa.

Gia S.p.A. si riserva il diritto di modificare caratteristiche tecniche e modelli senza obbligo di preavviso.

Gia S.p.A. – Via Sac. A. Cremona, 12 – 28069 Trecate (NO) – www.gia.it

T 07.49.245 REV 0

