



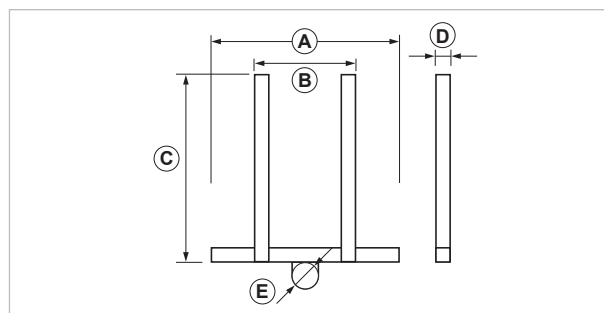
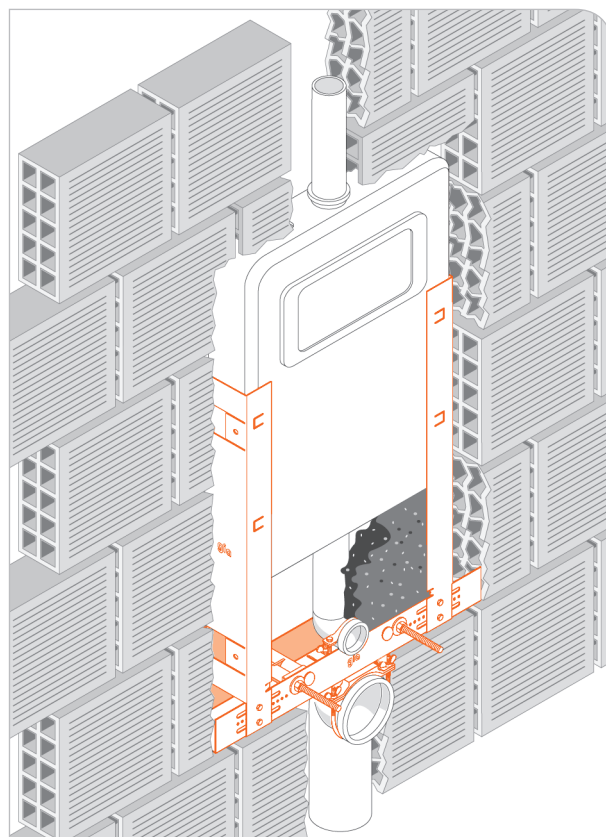
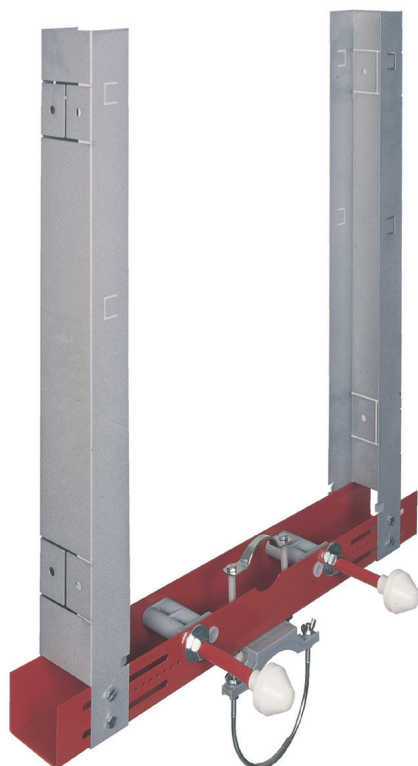
Supporto universale cassette incasso con staffa vasi sospesi

APPLICAZIONE

Fissaggio di cassette ad incasso con staffa vasi sospesi su pareti da 80 mm.

CARATTERISTICHE E VANTAGGI

- > Solido e premontato, è adatto all'installazione veloce e sicura di **vasi sospesi con cassetta da incasso**.
- > **Universale**: adattabile ad ogni tipo di cassetta da incasso di spessore 70-80mm.
- > **Estremamente versatile**, l'interasse da 180mm o 230mm, può essere variato anche a muro finito.
- > Aggancio speciale per fissaggio scarichi da 90mm e 110mm.
- > Ogni confezione è corredata da **pratiche istruzioni di montaggio**.
- > Si precisa che la staffa non è autoportante.



COD	TIPO	A	B	C	D	E
020600	G80	585	365	660	82	90-110



DATI TECNICI MATERIALI

STAFFA

Acciaio DD11 EN 10111 verniciato

COMPONENTI

Acciaio 4.8 EN ISO 898.1 con zincatura elettrolitica 7-8 µm

ROSONI

Nylon PA6 bianco

CAPPELLOTTI

PE Polietilene

DATA 10-2018 REV. 00

La presente scheda tecnica sostituisce ed annulla le precedenti. Le informazioni corrispondono alle nostre attuali conoscenze. Da esse non possono derivare nostre responsabilità e nessuna rivalsa.

Gia S.p.A. si riserva il diritto di modificare caratteristiche tecniche e modelli senza obbligo di preavviso.

Gia S.p.A. – Via Sac. A. Cremona, 12 – 28069 Trecate (NO) – www.gia.it

T 02.10.32 REV 0

