

### DRP

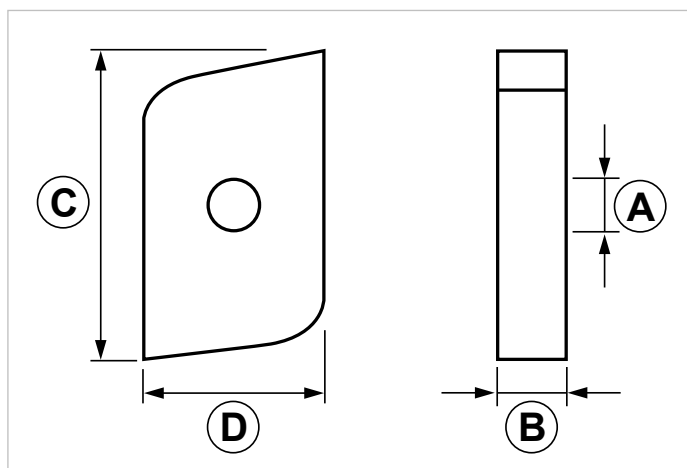
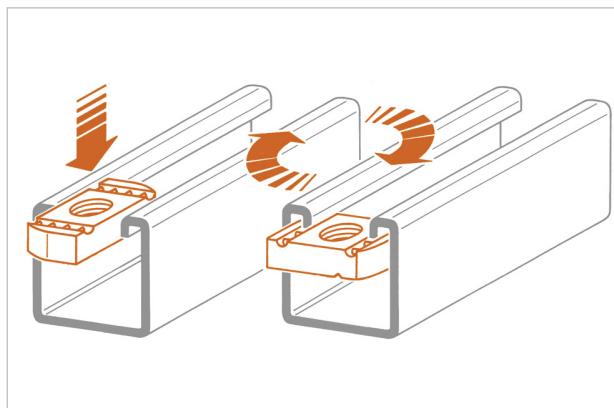
#### Dado a rombo per profili pesanti

#### APPLICAZIONE

Connessioni sui profili PF3 e PF4.

#### CARATTERISTICHE E VANTAGGI

- > Si inserisce in qualsiasi punto del profilo con una semplice rotazione di 90°.



COD	TIPO	A	B	C	D
162060	DRP 06	M6	6	36	20
162120	DRP 08	M8	6	36	20
162220	DRP 10	M10	7,5	36	20
162320	DRP 12	M12	10	36	20

# SISTEMA INDUSTRIALE PESANTE G-STRUT

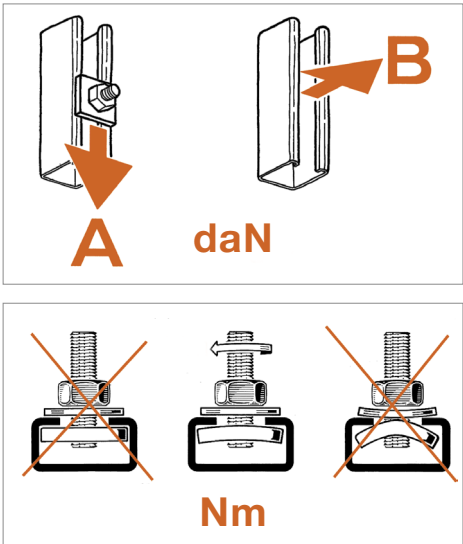
## ELEMENTI DI CONNESSIONE

### DATI TECNICI MATERIALI

#### DADO A ROMBO

Acciaio DD11 EN 10111 zincatura elettrolitica 7-8 µm

### CARICHI AMMISSIBILI



Per carico ammissibile si intende la resistenza ultima media a cui è stato applicato un coefficiente di sicurezza. 1 daN=1 kg.  
**A - B** = Carichi ammissibili    **Nm** = Coppia di bloccaggio

PF3 - PF4			
TIPO	A	B	Nm
DRP 06	55	240	10
DRP 08	70	240	25
DRP 10	70	330	25
DRP 12	180	330	40

### CONFEZIONE

In buste di polietilene o in scatole di cartone

### ARTICOLI CORRELATI

- > Profili pesanti
- > Barre filettate
- > Collari

### DATA 05-2023 REV. 01

La presente scheda tecnica sostituisce ed annulla le precedenti. Le informazioni corrispondono alle nostre attuali conoscenze. Da esse non possono derivare nostre responsabilità e nessuna rivalsa.  
 Gia S.p.A. si riserva il diritto di modificare caratteristiche tecniche e modelli senza obbligo di preavviso.  
 Società soggetta a direzione e coordinamento di "Ethica Global Investments S.p.A."

Gia S.p.A. – Via Sac. A. Cremona, 12 – 28069 Trecate (NO) – [www.gia.it](http://www.gia.it)