

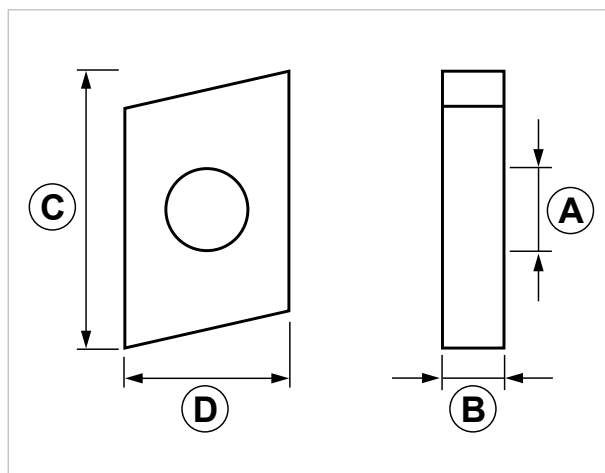
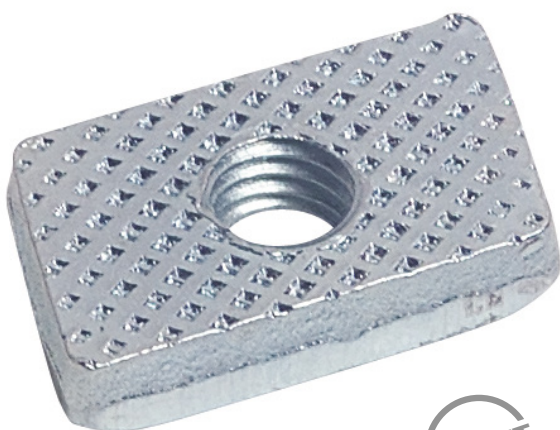
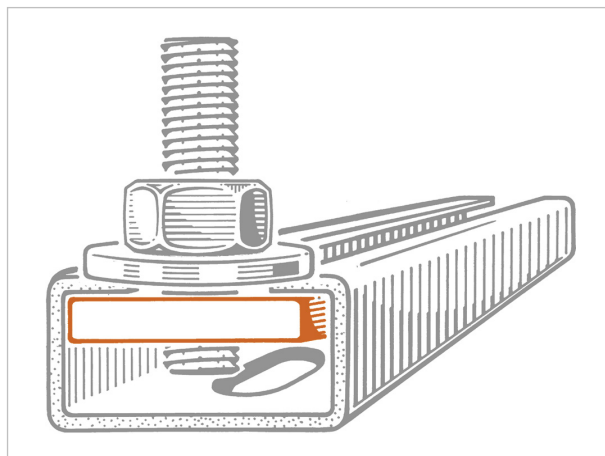
DR Dado a rombo Grip

APPLICAZIONE

Connessioni su **profili PF / PF1 / PF7 / PF2**.

CARATTERISTICHE E VANTAGGI

- > Si inserisce in **qualsiasi punto del profilo** con una semplice rotazione di 90°.
- > Il dado interno, sul lato a contatto del labbro del profilo, è dotato di **godronatura antiscivolo**.



COD	TIPO	A	B	C	D
162001	DR 6 GRIP	M6	4	27	16
162101	DR 8 GRIP	M8	6	27	16
162201	DR 10 GRIP	M10	6	27	16

SISTEMA DI STAFFAGGIO LEGGERO GRIP

ELEMENTI DI CONNESSIONE

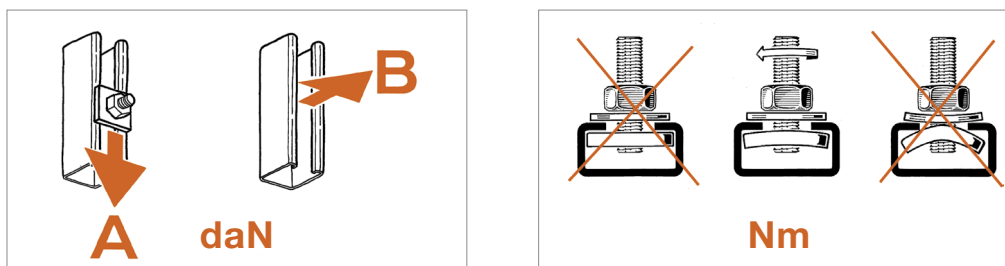
DATI TECNICI MATERIALI

MATERIALE

Acciaio DD11 EN 10111 zincatura elettrolitica 7-8 µm

CARICHI AMMISSIBILI

Per carico ammissibile si intende la resistenza ultima media a cui è stato applicato un coefficiente di sicurezza. 1 daN=1 kg. **A - B** = Carichi ammissibili **Nm** = Coppia di bloccaggio



TIPO	PF			PF1			PF7			PF2		
	A	B	Nm	A	B	Nm	A	B	Nm	A	B	Nm
DR 6 GRIP	50	150	13	55	200	13	55	200	13	55	200	13
DR 8 GRIP	50	150	13	55	200	13	55	200	13	55	200	13
DR 10 GRIP	50	150	13	55	200	13	55	200	13	55	200	13

CONFEZIONE

In buste di polietilene

ARTICOLI CORRELATI

> Mensole e profili

DATA 05-2023 REV. 01

La presente scheda tecnica sostituisce ed annulla le precedenti. Le informazioni corrispondono alle nostre attuali conoscenze. Da esse non possono derivare nostre responsabilità e nessuna rivalsa.

Gia S.p.A. si riserva il diritto di modificare caratteristiche tecniche e modelli senza obbligo di preavviso.

Società soggetta a direzione e coordinamento di "Ethica Global Investments S.p.A."

Gia S.p.A. – Via Sac. A. Cremona, 12 – 28069 Trecate (NO) – www.gia.it