

### DMPR

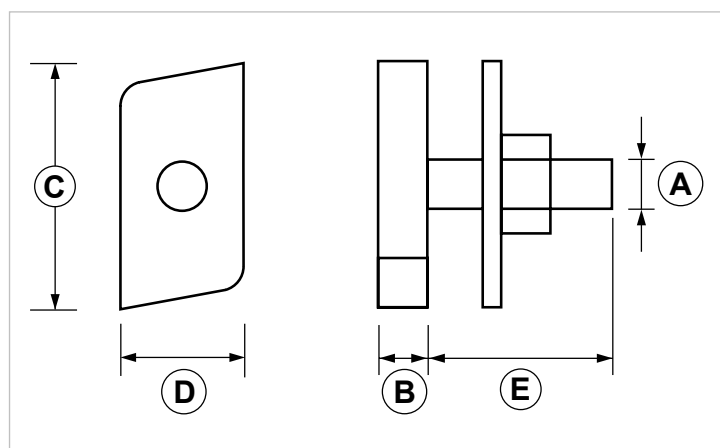
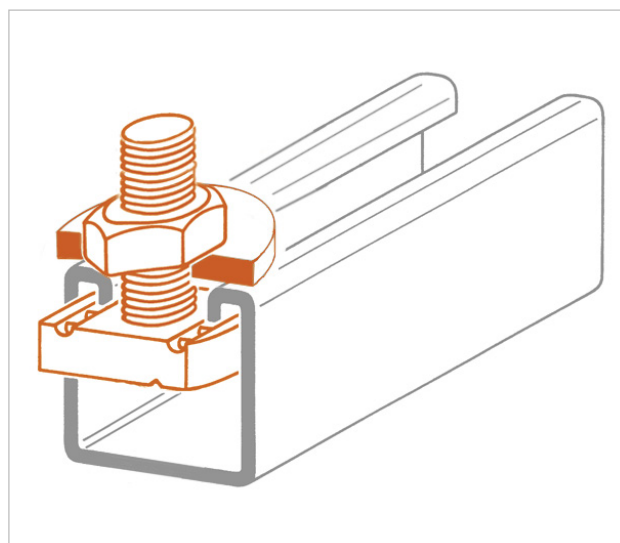
#### Dado a rombo con tronchetto e ranella per profili pesanti

##### APPLICAZIONE

Connessioni sui profili PF3 e PF4.

##### CARATTERISTICHE E VANTAGGI

- > Si inserisce **in qualsiasi punto del profilo** con una semplice rotazione di 90°.
- > Con dado e ranella forma un terminale filettato maschio robusto e solido.



COD	TIPO	Ranella	A	B	C	D	E
162340	DMPR 8X30	40X3	M8	6	36	20	30
162342	DMPR 8X60	40X3	M8	6	36	20	60
162350	DMPR 10X30	40X3	M10	7,5	36	20	30
162352	DMPR 10X60	40X3	M10	7,5	36	20	60

# SISTEMA INDUSTRIALE PESANTE G-STRUT

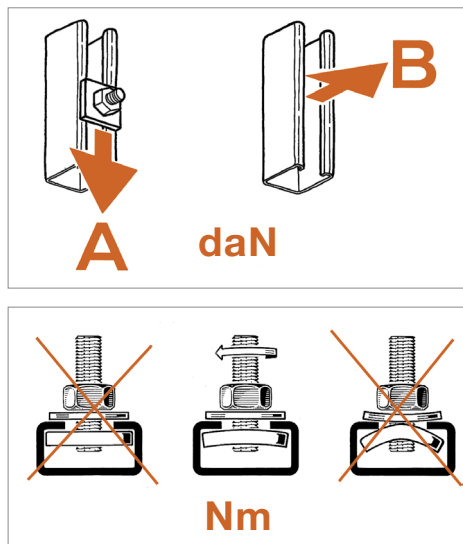
## ELEMENTI DI CONNESSIONE

### DATI TECNICI MATERIALI

#### DADO A ROMBO CON TRONCHETTO E RANELLA

Acciaio DD11 EN 10111 zincatura elettrolitica 7-8 µm

### CARICHI AMMISSIBILI



Per carico ammissibile si intende la resistenza ultima media a cui è stato applicato un coefficiente di sicurezza. 1 daN=1 kg.  
**A - B** = Carichi ammissibili    **Nm** = Coppia di bloccaggio

PF3 - PF4			
TIPO	A	B	Nm
DMPR 8X30	70	240	25
DMPR 8X60	70	240	25
DMPR 10X30	70	330	25
DMPR 10X60	70	330	25

### CONFEZIONE

In scatole di cartone

### ARTICOLI CORRELATI

- > Profili pesanti
- > Barre filettate
- > Collari

### DATA 05-2023 REV. 01

La presente scheda tecnica sostituisce ed annulla le precedenti. Le informazioni corrispondono alle nostre attuali conoscenze. Da esse non possono derivare nostre responsabilità e nessuna rivalsa.

Gia S.p.A. si riserva il diritto di modificare caratteristiche tecniche e modelli senza obbligo di preavviso.

Società soggetta a direzione e coordinamento di "Ethica Global Investments S.p.A."

Gia S.p.A. – Via Sac. A. Cremona, 12 – 28069 Trecate (NO) – [www.gia.it](http://www.gia.it)