

DMP

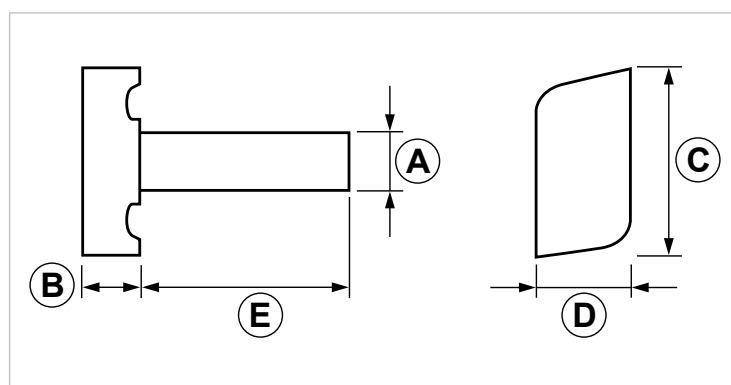
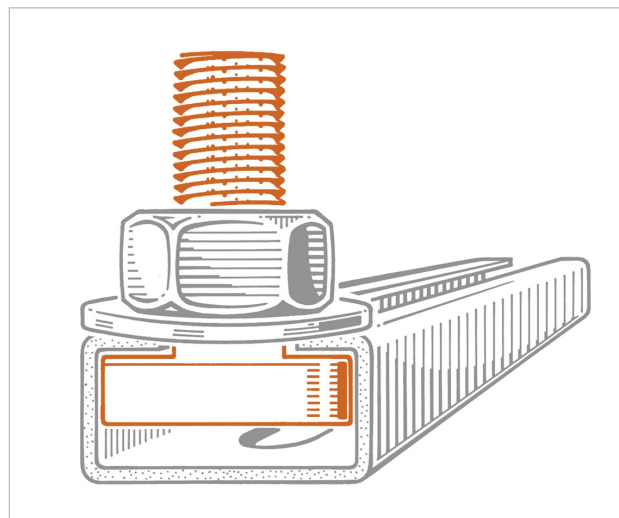
Bullone testa a martello per profili pesanti

APPLICAZIONE

Connessioni per profili PF3 e PF4.

CARATTERISTICHE E VANTAGGI

- > Si inserisce **in qualsiasi punto del profilo** con una semplice rotazione di 90°.
- > Con dado e ranella forma un terminale filettato maschio robusto e solido.



COD	TIPO	A	B	C	D	E
162330	DMP 8	M8	10	35	12	30
162331	DMP 10	M10	10	35	12	30
162332	DMP 12	M12	10	35	12	30

SISTEMA INDUSTRIALE PESANTE G-STRUT

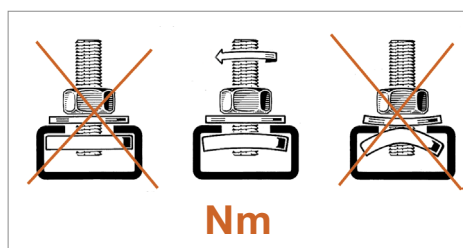
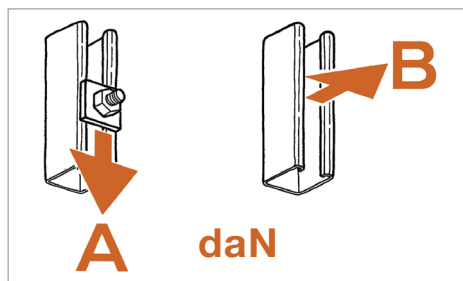
ELEMENTI DI CONNESSIONE

DATI TECNICI MATERIALI

DADO A ROMBO CON TRONCHETTO E RANELLA

Acciaio 5.6 EN ISO 898-1 zincatura elettrolitica 7-8 µm

CARICHI AMMISSIBILI



Per carico ammissibile si intende la resistenza ultima media a cui è stato applicato un coefficiente di sicurezza. 1 daN=1 kg.
A - B = Carichi ammissibili **Nm** = Coppia di bloccaggio

PF3 - PF4			
TIPO	A	B	Nm
DMP 8	70	240	25
DMP 10	70	330	40
DMP 12	80	330	40

CONFEZIONE

In buste di polietilene

ARTICOLI CORRELATI

- > Profili pesanti
- > Barre filettate
- > Collari

DATA 05-2023 REV. 01

La presente scheda tecnica sostituisce ed annulla le precedenti. Le informazioni corrispondono alle nostre attuali conoscenze. Da esse non possono derivare nostre responsabilità e nessuna rivalsa.

Gia S.p.A. si riserva il diritto di modificare caratteristiche tecniche e modelli senza obbligo di preavviso.

Società soggetta a direzione e coordinamento di "Ethica Global Investments S.p.A."

Gia S.p.A. – Via Sac. A. Cremona, 12 – 28069 Trecate (NO) – www.gia.it