

DM

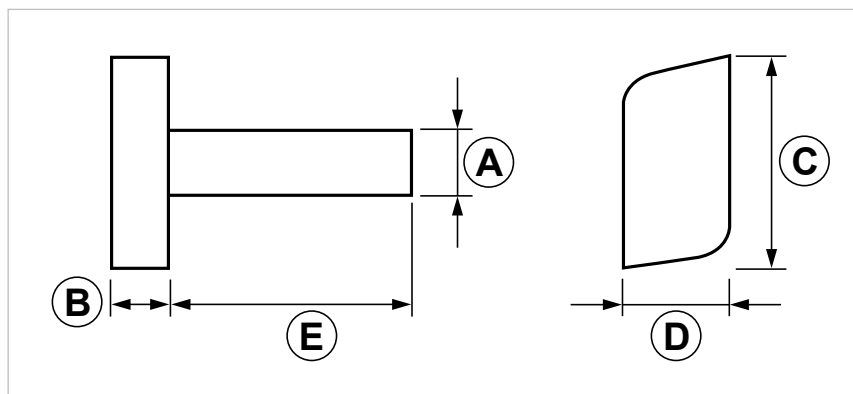
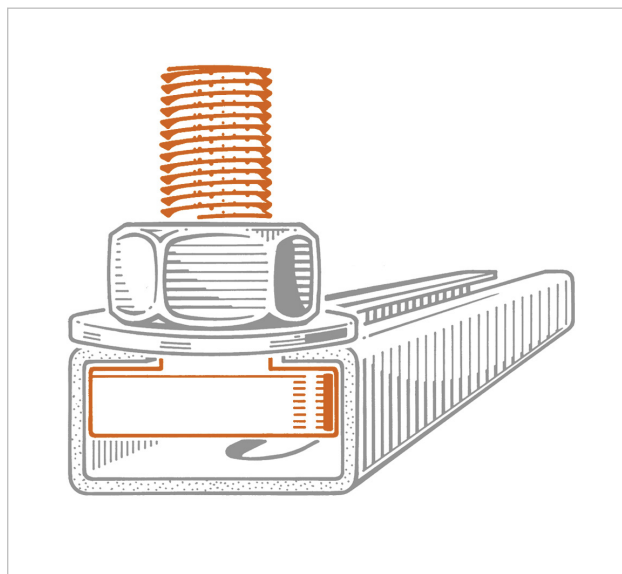
Bullone testa a martello per profili leggeri

APPLICAZIONE

Connessioni su **profili PF / PF1 / PF7 / PF2**.

CARATTERISTICHE E VANTAGGI

- > Si inserisce in **qualsiasi punto del profilo** con una semplice rotazione di 90°.
- > Con dado e ranella forma un terminale filettato maschio robusto e solido.



COD	TIPO	A	B	C	D	E
162290	DM 8	M8	7	26	13	30
162300	DM 10	M10	7	26	13	30
162310	DM 12	M12	7	26	13	30

SISTEMA DI STAFFAGGIO LEGGERO GRIP

ELEMENTI DI CONNESSIONE

DATI TECNICI MATERIALI

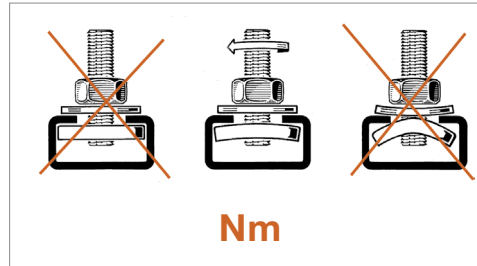
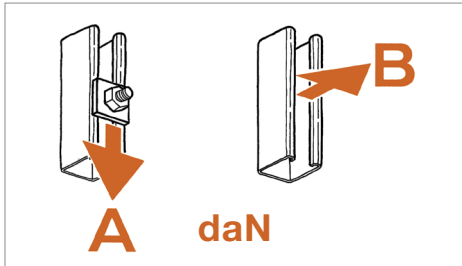
MATERIALE

Acciaio DD11 EN 10111

CARICHI AMMISSIBILI

Per carico ammissibile si intende la resistenza ultima media a cui è stato applicato un coefficiente di sicurezza.

1 daN=1 kg. **A - B** = Carichi ammissibili **Nm** = Coppia di bloccaggio



TIPO	PF			PF1			PF7			PF2		
	A	B	Nm	A	B	Nm	A	B	Nm	A	B	Nm
DM 8	70	250	20	80	350	20	80	350	20	80	350	20
DM 10	70	280	40	70	300	40	70	300	40	70	300	40
DM 12	80	280	40	80	300	50	80	300	50	80	300	50

CONFEZIONE

In buste di polietilene

ARTICOLI CORRELATI

- > Collari
- > BF - Barra filettata
- > Profili

DATA 05-2023 REV. 02

La presente scheda tecnica sostituisce ed annulla le precedenti. Le informazioni corrispondono alle nostre attuali conoscenze. Da esse non possono derivare nostre responsabilità e nessuna rivalsa.

Gia S.p.A. si riserva il diritto di modificare caratteristiche tecniche e modelli senza obbligo di preavviso.

Società soggetta a direzione e coordinamento di "Ethica Global Investments S.p.A."

Gia S.p.A. – Via Sac. A. Cremona, 12 – 28069 Trecate (NO) – www.gia.it