

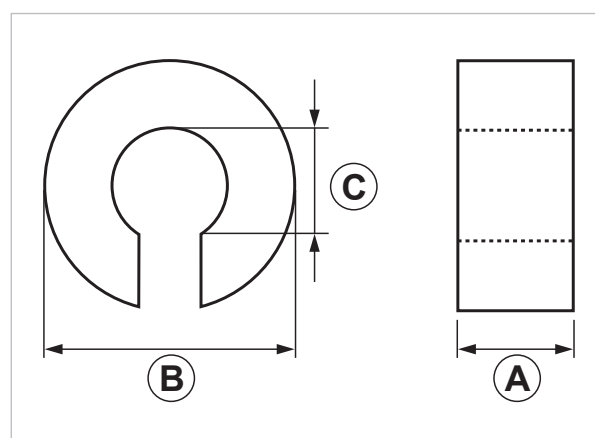
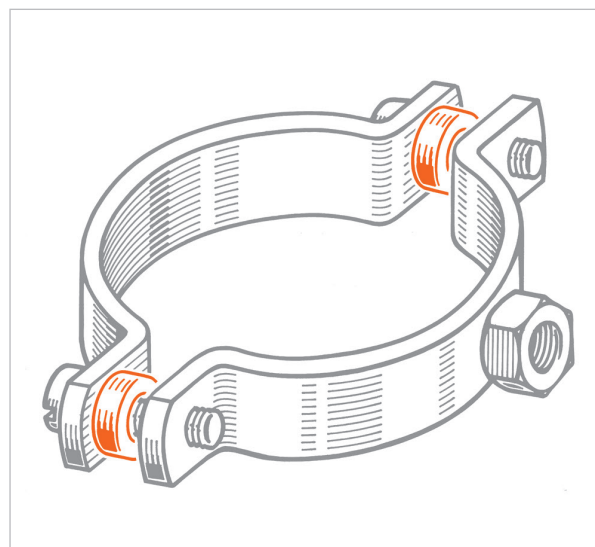
## DIS Distanziatore per collari

### APPLICAZIONE

Accessorio per esecuzione punto scorrevole.

### CARATTERISTICHE E VANTAGGI

- > Crea uno spessore tra i semicollari limitando il serraggio e **rendendo possibile il movimento assiale del tubo** in caso di dilatazioni.



COD	TIPO	A	B	C
166900	DIS	6	13	6

# PIATTELLI, GUAINE E PUNTI FISSI

## COLLARI E FISSAGGI PER TUBAZIONI

### DATI TECNICI MATERIALI

#### MATERIALE

PE Polietilene

### CONFEZIONE

In scatole di cartone

#### DATA 08-2022 REV. 01

La presente scheda tecnica sostituisce ed annulla le precedenti. Le informazioni corrispondono alle nostre attuali conoscenze. Da esse non possono derivare nostre responsabilità e nessuna rivalsa.

Gia S.p.A. si riserva il diritto di modificare caratteristiche tecniche e modelli senza obbligo di preavviso.

Società soggetta a direzione e coordinamento di "Ethica Global Investments S.p.A."

Gia S.p.A. – Via Sac. A. Cremona, 12 – 28069 Trecate (NO) – [www.gia.it](http://www.gia.it)