

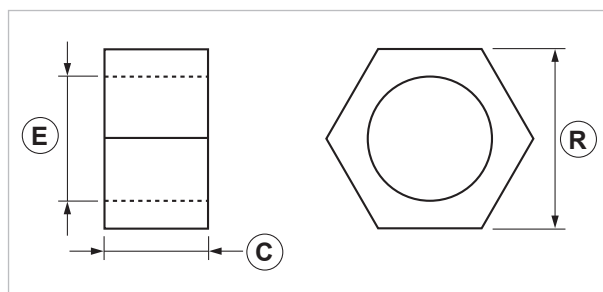
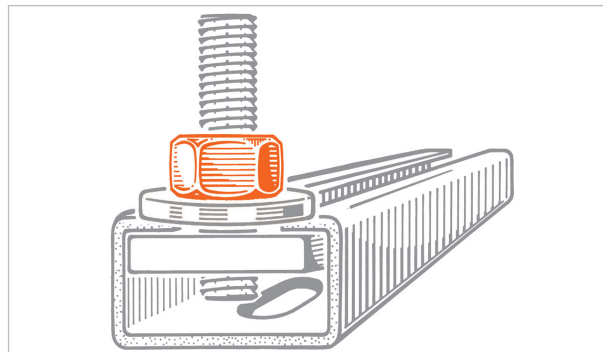
## D INOX Dado esagonale inox

### APPLICAZIONE

Da utilizzare con elementi di connessione.

### CARATTERISTICHE E VANTAGGI

> **Resistente:** per l'utilizzo in ambienti chimicamente aggressivi.



COD	TIPO	C	E	R
162510	D 6 INOX	5	M6	10
162610	D 8 INOX	6,5	M8	13
162710	D 10 INOX	8	M10	17
162751	D 12 INOX	10	M12	19

### DATI TECNICI MATERIALI

#### MANICOTTO

Acciaio INOX AISI 304 - EN 10088

### CONFEZIONE

In buste di polietilene

### ARTICOLI CORRELATI

> Profili ed elementi di connessione

### DATA 06-2023 REV. 01

La presente scheda tecnica sostituisce ed annulla le precedenti. Le informazioni corrispondono alle nostre attuali conoscenze. Da esse non possono derivare nostre responsabilità e nessuna rivalsa.

Gia S.p.A. si riserva il diritto di modificare caratteristiche tecniche e modelli senza obbligo di preavviso.

Società soggetta a direzione e coordinamento di "Ethica Global Investments S.p.A."

Gia S.p.A. – Via Sac. A. Cremona, 12 – 28069 Trecate (NO) – [www.gia.it](http://www.gia.it)