

CPF3

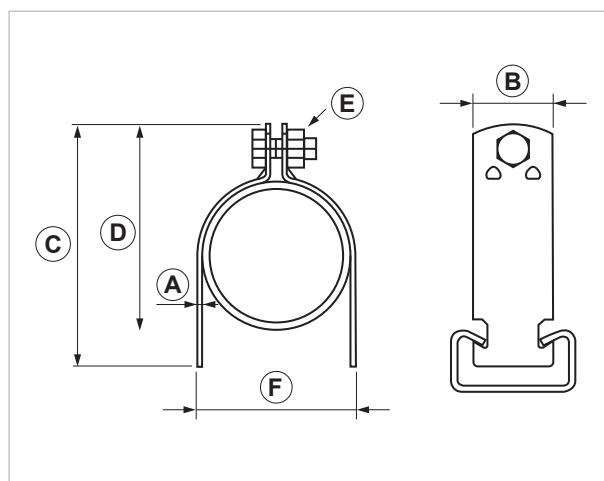
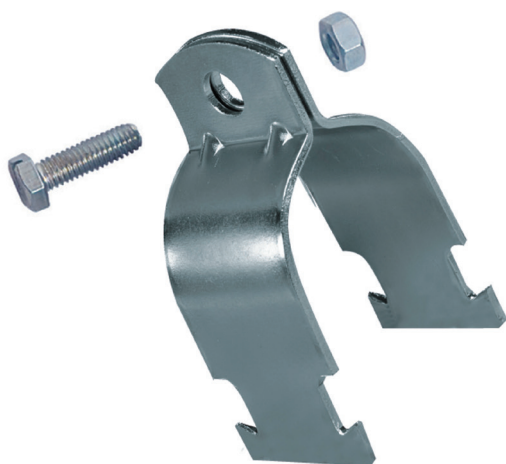
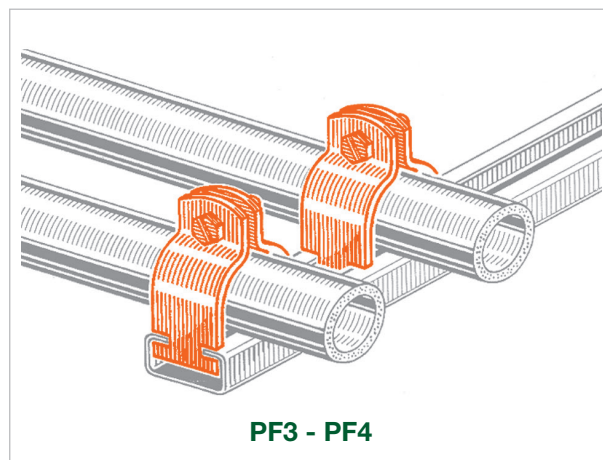
Collare ad incastro per profili pesanti

APPLICAZIONE

Fissaggio di tubazioni su profili pesanti.

CARATTERISTICHE E VANTAGGI

- > **Installazione rapidissima:** con una semplice mezza rotazione si inserisce in qualsiasi punto del profilo.
- > Consente la realizzazione di **batterie di tubi paralleli** in modo facile e veloce.



COD	TIPO	Per tubi Ø mm	A	B	C	D	E	F	A	B
083910	CPF3 1/2"	22	2	32	57	43	M8x25	26	200	20
083915	CPF3 3/4"	28	2	32	63	49	M8x25	32	200	30
083920	CPF3 1"	35	2	32	70	56	M8x25	39	200	30
083925	CPF3 1 1/4"	44	2	32	78	64	M8x25	48	200	30
083930	CPF3 1 1/2"	50	2	32	86	72	M8x25	54	300	40
083935	CPF3 2"	62	2	32	96	82	M8x25	66	300	40
083940	CPF3 2 1/2"	78	2	32	112	98	M8x25	82	300	40
083945	CPF3 3"	90	2	32	125	111	M8x25	94	300	40
083955	CPF3 4"	116	2	32	150	136	M8x25	120	300	40
083960	CPF3 5"	141	2	32	176	162	M8x25	145	300	40

COLLARI PESANTI PER TUBAZIONI IN FERRO

COLLARI E FISSAGGI PER TUBAZIONI

DATI TECNICI MATERIALI

MATERIALE

Acciaio S235 JR - EN 10025

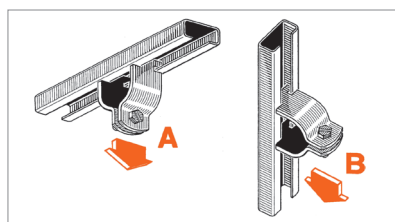
VITE - DADO

Acciaio 4.8 EN ISO 898.1 zincato

ZINCATURA COLLARE E COMPONENTI

Elettrolitica 7-8 µm

CARICHI AMMISSIBILI



Per carico ammissibile si intende la resistenza ultima media a cui è stato applicato un coefficiente di sicurezza. 1 daN=1 kg.

TIPO	A	B
CPF3 1/2"	200	20
CPF3 3/4"	200	30
CPF3 1"	200	30
CPF3 1 1/4"	200	30
CPF3 1 1/2"	300	40
CPF3 2"	300	40
CPF3 2 1/2"	300	40
CPF3 3"	300	40
CPF3 4"	300	40
CPF3 5"	300	40

CONFEZIONE

In scatola

ARTICOLI CORRELATI

- > Profili PF3 - PF 4
- > PG2 - Guaina isolante in EPDM

DATA 08-2022 REV. 01

La presente scheda tecnica sostituisce ed annulla le precedenti. Le informazioni corrispondono alle nostre attuali conoscenze. Da esse non possono derivare nostre responsabilità e nessuna rivalsa.

Gia S.p.A. si riserva il diritto di modificare caratteristiche tecniche e modelli senza obbligo di preavviso.

Società soggetta a direzione e coordinamento di "Ethica Global Investments S.p.A."

Gia S.p.A. – Via Sac. A. Cremona, 12 – 28069 Trecate (NO) – www.gia.it