



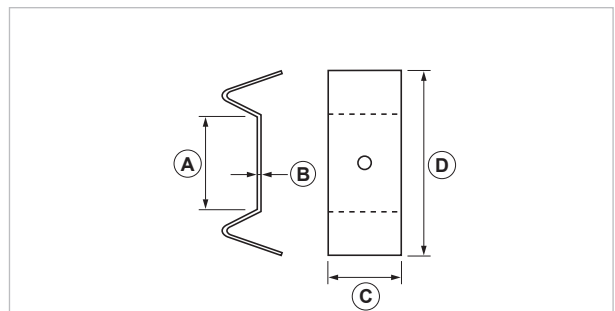
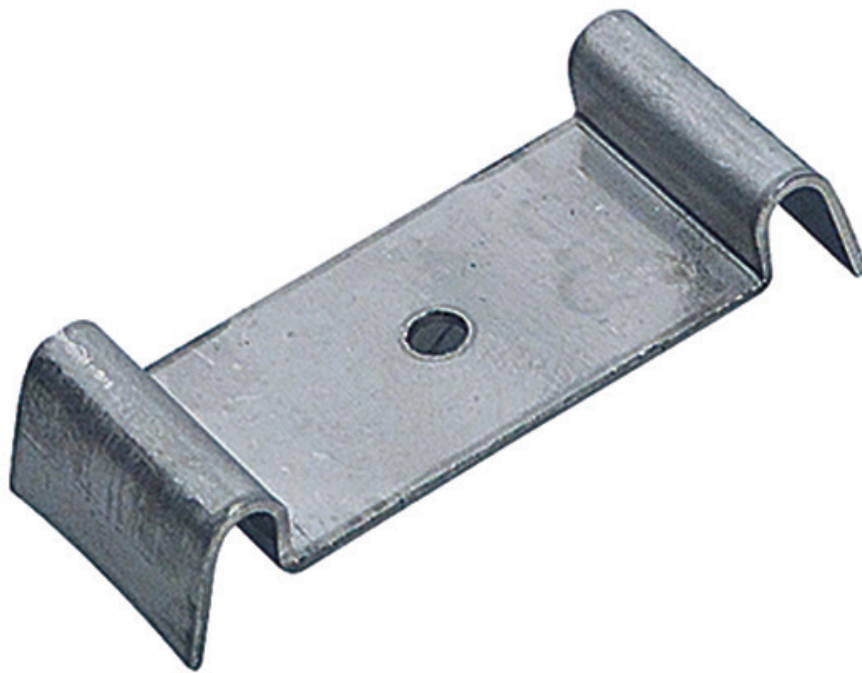
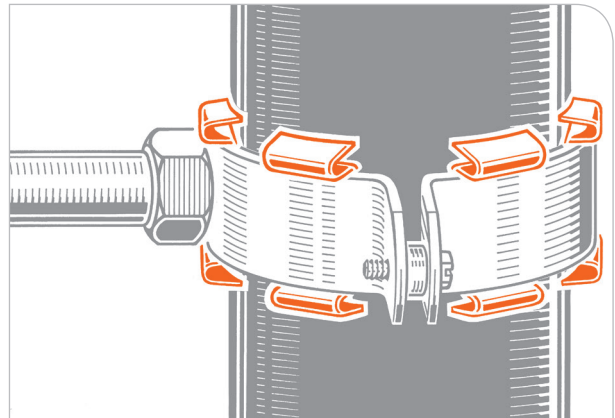
Coppella metallica universale

APPLICAZIONE

Accessorio per la realizzazione di punti fissi.

CARATTERISTICHE E VANTAGGI

- > Si aggancia a clip all'interno del collare **STP o STP1 da 40 a 160** che una volta chiuso va a bloccare il tubo realizzando il **punto fisso**.
- > È costruita in **acciaio INOX AISI 304** per garantire la giusta resistenza e scongiurare corrosioni e deterioramenti a scapito del fissaggio realizzato.



COD	TIPO	A	B	C	D
088000	COP	30	1	17	44



DATI TECNICI MATERIALE

MATERIALE

Acciaio INOX AISI 304 - EN 10088

CONFEZIONE

In scatola

DATA 10-2018 REV. 00

La presente scheda tecnica sostituisce ed annulla le precedenti. Le informazioni corrispondono alle nostre attuali conoscenze. Da esse non possono derivare nostre responsabilità e nessuna rivalsa.

Gia S.p.A. si riserva il diritto di modificare caratteristiche tecniche e modelli senza obbligo di preavviso.

Gia S.p.A. – Via Sac. A. Cremona, 12 – 28069 Trecate (NO) – www.gia.it

T 03.17.81 REV 0

