

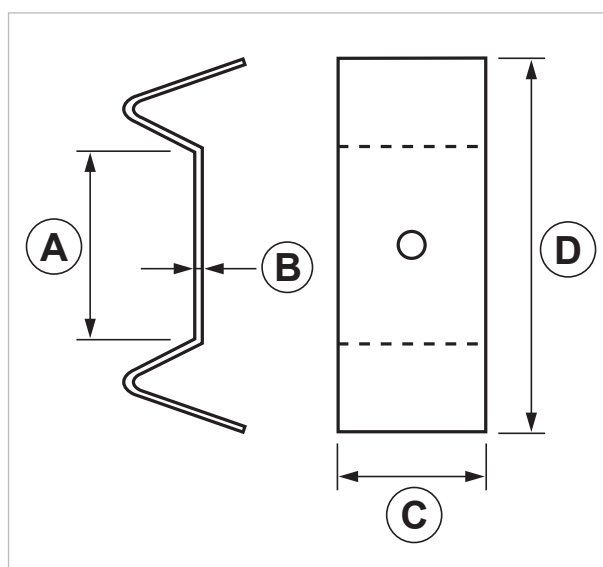
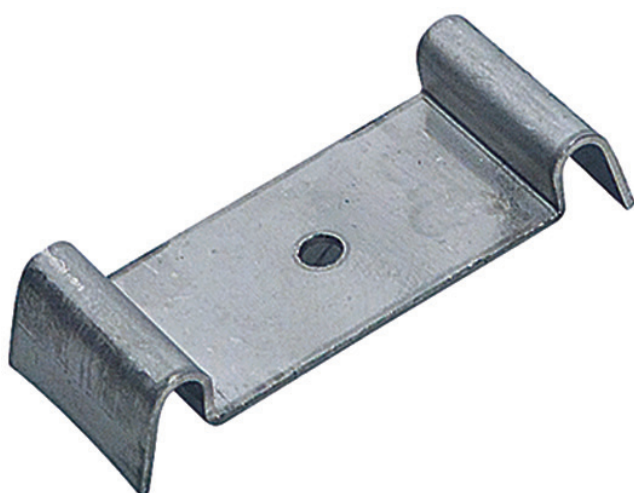
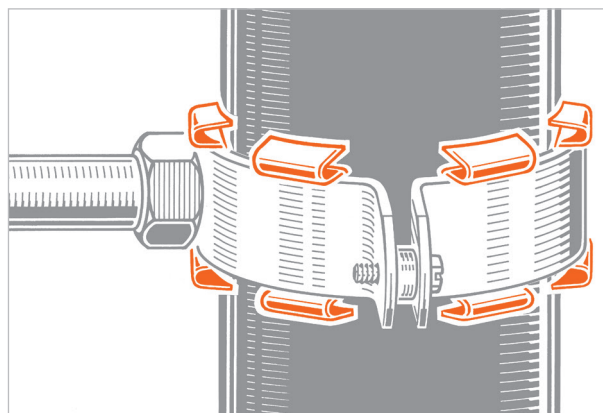
COP Coppella metallica universale

APPLICAZIONE

Accessorio per la realizzazione di punti fissi.

CARATTERISTICHE E VANTAGGI

- > Si aggancia a clip all'interno del **collare STP o STP1**, da 40 a 160, che una volta chiuso va a bloccare il tubo realizzando il punto fisso.
- > È costruita in **acciaio INOX AISI 304** per garantire la giusta resistenza e scongiurare corrosioni e deterioramenti a scapito del fissaggio realizzato.



COD	TIPO	A	B	C	D
088000	COP	30	1	17	44

PIATTELLI, GUAINE E PUNTI FISSI

COLLARI E FISSAGGI PER TUBAZIONI

DATI TECNICI MATERIALI

MATERIALE

Acciaio INOX AISI 304 - EN 10088

CONFEZIONE

In scatole di cartone

DATA 08-2022 REV. 01

La presente scheda tecnica sostituisce ed annulla le precedenti. Le informazioni corrispondono alle nostre attuali conoscenze. Da esse non possono derivare nostre responsabilità e nessuna rivalsa.

Gia S.p.A. si riserva il diritto di modificare caratteristiche tecniche e modelli senza obbligo di preavviso.

Società soggetta a direzione e coordinamento di "Ethica Global Investments S.p.A."

Gia S.p.A. – Via Sac. A. Cremona, 12 – 28069 Trecate (NO) – www.gia.it