

CLIPPO

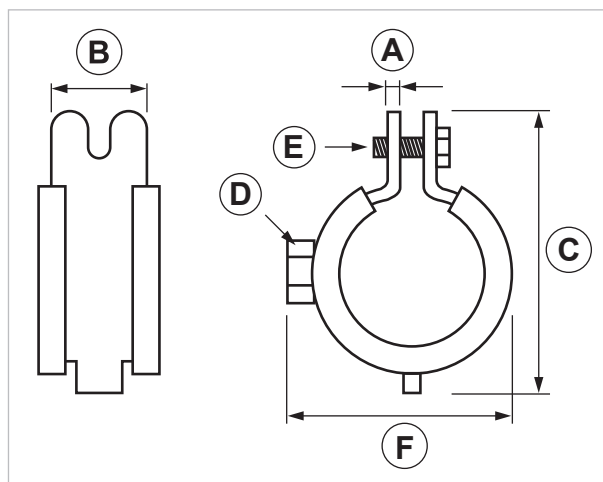
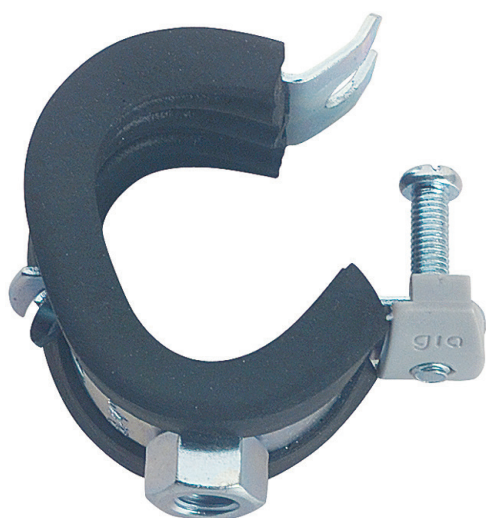
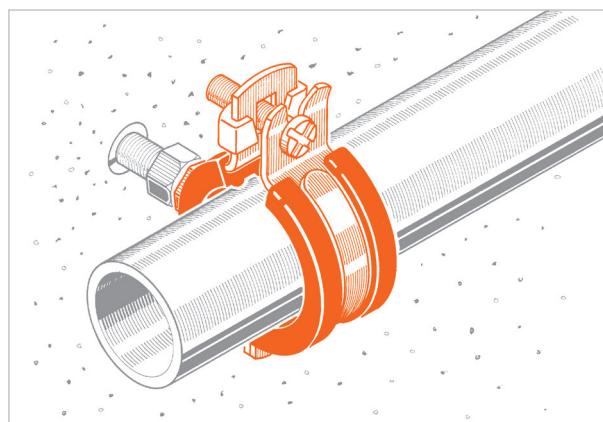
Collare a clip con gomma EPDM

APPLICAZIONE

Fissaggio di tubi da coibentare fino a 2".

CARATTERISTICHE E VANTAGGI

- > L'esclusiva **chiusura a clip** velocizza l'installazione: basta stringere la vite laterale già premontata.
- > La continuità della guarnizione in EPDM nera garantisce ulteriormente l'omogeneità dell'**isolamento sull'intera circonferenza tubo**.
- > **Pratico**: due semicollari leggeri in acciaio zincato con dado elettrosaldato, incernierati fra loro e completati da guarnizione in EPDM nera e sistema di aggancio premontato.



COD	TIPO	Per tubi Ø mm	A	B	C	D	E	F
081000	CLIPPO 1/4"	12 - 14	1,5	20	45	M8	M5x25	34
081010	CLIPPO 3/8"	15 - 18	1,5	20	50	M8	M5x25	39
081020	CLIPPO 1/2"	20 - 23	1,5	20	54	M8	M5x25	45
081030	CLIPPO 3/4"	25 - 28	1,5	20	58	M8	M5x25	50
081040	CLIPPO 1"	32 - 35	1,5	20	66	M8	M5x25	57
081050	CLIPPO 1 1/4"	40 - 43	1,5	20	73	M8	M5x25	64
081060	CLIPPO 1 1/2"	48 - 50	1,5	20	81	M8	M5x25	71
081070	CLIPPO 54	50 - 54	1,5	20	96	M8	M5x25	86
081080	CLIPPO 2"	60 - 63	1,5	20	96	M8	M5x25	86

COLLARI GUAINATI

COLLARI E FISSAGGI PER TUBAZIONI

DATI TECNICI MATERIALI

MATERIALE

Acciaio DD11 (material. N. 1.0332) DIN EN 10111 - Zincatura Elettrolitica 7-8 µm

FILETTATURA DI RACCORDO

M8

VITE DI CHIUSURA

Acciaio 4.8 EN ISO 898.1 con zincatura elettrolitica 7-8 µm
Testa esagonale con taglio combinato

GUARNIZIONE

EPDM senza alogeni

ISOLAMENTO ACUSTICO

Sì

TEMPERATURA DI ESERCIZIO

-35°C / +125°C

DUREZZA SHORE A

55 + / - 5

CARICO DI ROTTURA

5 MPa min.

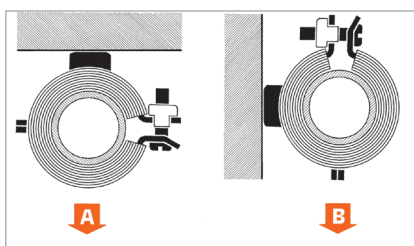
CONDUTTIVITÀ TERMICA

0,3 W/Km

RESISTENZA AL FUOCO

Classe "E" EN 13501

CARICHI AMMISSIBILI



Dati in daN. 1 daN=1 kg.

TIPO	A	B
CLIPPO (1/4" - 2")	70	60

Prove eseguite in laboratorio tecnico con macchina dinamometrica.
Per il fissaggio a muro attenersi alle caratteristiche di tenuta dell'ancorante o del supporto di raccordo. Per carico ammissibile si intende la resistenza ultima media a cui è stato applicato un coefficiente di sicurezza.

CONFEZIONE

In scatola

DATA 08-2022 REV. 01

La presente scheda tecnica sostituisce ed annulla le precedenti. Le informazioni corrispondono alle nostre attuali conoscenze. Da esse non possono derivare nostre responsabilità e nessuna rivalsa.

Gia S.p.A. si riserva il diritto di modificare caratteristiche tecniche e modelli senza obbligo di preavviso.

Società soggetta a direzione e coordinamento di "Ethica Global Investments S.p.A."

Gia S.p.A. – Via Sac. A. Cremona, 12 – 28069 Trecate (NO) – www.gia.it