

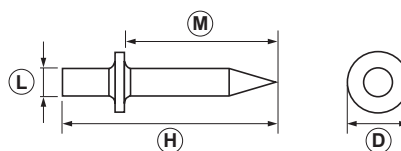
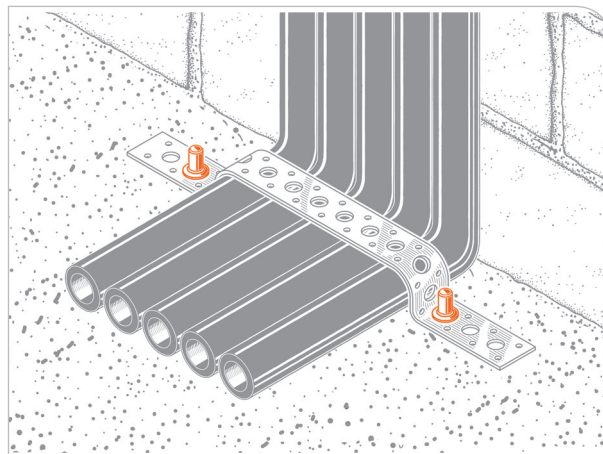
## Chiodo di fissaggio bandella

### APPLICAZIONE

Fissaggio di bandelle su sottofondi e su calcestruzzo.

### CARATTERISTICHE E VANTAGGI

- > In **acciaio temprato** adatto anche per sottofondi compatti.
- > Il chiodo si fissa stabilmente nel materiale base con l'apposito utensile "PCC" (cod. 072090).



COD	TIPO	D	H	L	M
072030	CC 18	10	27,5	4	18
072031	CC 22	10	31	4	22



#### DATI TECNICI MATERIALI

##### MATERIALE BASE

Calcestruzzo

##### MATERIALE CHiodO

Acciaio ad alto tenore di carbonio EN 10270 grado di tempratura 53-55 HRC

#### ATTREZZATURA E RACCOMANDAZIONI PER LA POSA

Necessita del punzone per chiodi per l'installazione.

#### CONFEZIONE

In scatole di cartone l 200 pezzi

#### ARTICOLI CORRELATI

- > Punzone PCC
- > Bandella in metallo - BA - BA1
- > Bandella in tessuto - GINASTRO

#### DATA 10-2018 REV. 00

La presente scheda tecnica sostituisce ed annulla le precedenti. Le informazioni corrispondono alle nostre attuali conoscenze. Da esse non possono derivare nostre responsabilità e nessuna rivalsa.

Gia S.p.A. si riserva il diritto di modificare caratteristiche tecniche e modelli senza obbligo di preavviso.

**Gia S.p.A. – Via Sac. A. Cremona, 12 – 28069 Trecate (NO) – [www.gia.it](http://www.gia.it)**

T 04.21.102 REV 0

