

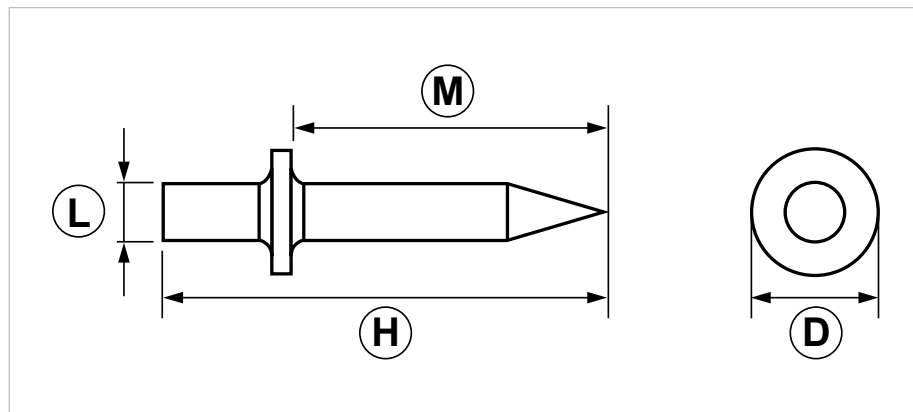
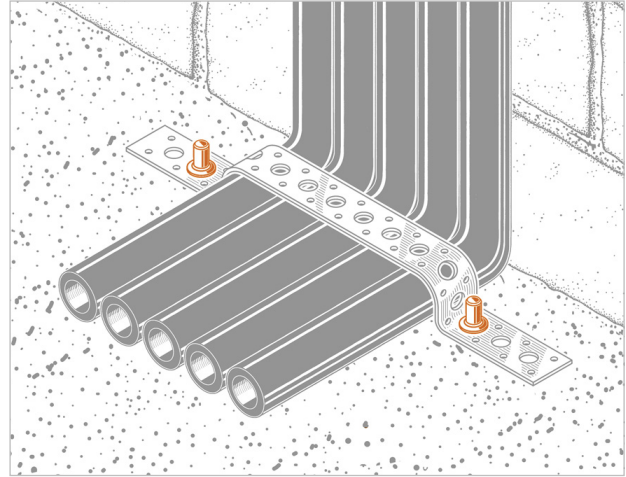
**CC**  
**Chiodo fissaggio bandella**

**APPLICAZIONE**

Fissaggio di bandella su sottofondi e calcestruzzo.

**CARATTERISTICHE E VANTAGGI**

- > In **acciaio temprato**, adatto anche per sottofondi compatti.
- > Il chiodo si fissa stabilmente nel materiale base con l'apposito utensile "PCC" (cod.072090).



| COD    | TIPO  | D  | H    | L | M  |
|--------|-------|----|------|---|----|
| 072030 | CC 18 | 10 | 27,5 | 4 | 18 |
| 072031 | CC 22 | 10 | 31   | 4 | 22 |

# ACCESSORI DI FISSAGGIO

## BANDELLE PREFORATE

### DATI TECNICI MATERIALI

#### MATERIALE

Acciaio ad alto tenore di carbonio EN 10270 grado di tempratura 53-55 HRC

#### MATERIALE BASE

Calcestruzzo

### ATTREZZATURA E RACCOMANDAZIONI PER LA POSA

Per l'installazione necessita del punzone per chiodi.

### CONFEZIONE

In scatola di cartone - 200 pezzi

### ARTICOLI CORRELATI

- > PCC - Punzone
- > BA - BA1 - Bandella in metallo
- > GINASTRO - Bandella in tessuto

#### DATA 02-2024 REV. 02

La presente scheda tecnica sostituisce ed annulla le precedenti. Le informazioni corrispondono alle nostre attuali conoscenze. Da esse non possono derivare nostre responsabilità e nessuna rivalsa.

Gia S.r.l. si riserva il diritto di modificare caratteristiche tecniche e modelli senza obbligo di preavviso.

Gia S.r.l. – Via Sac. A. Cremona, 12 – 28069 Trecate (NO) – [www.gia.it](http://www.gia.it)