

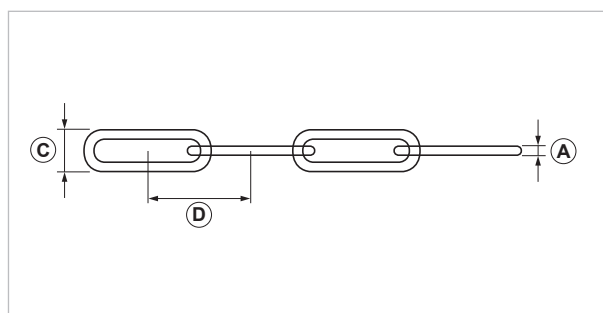
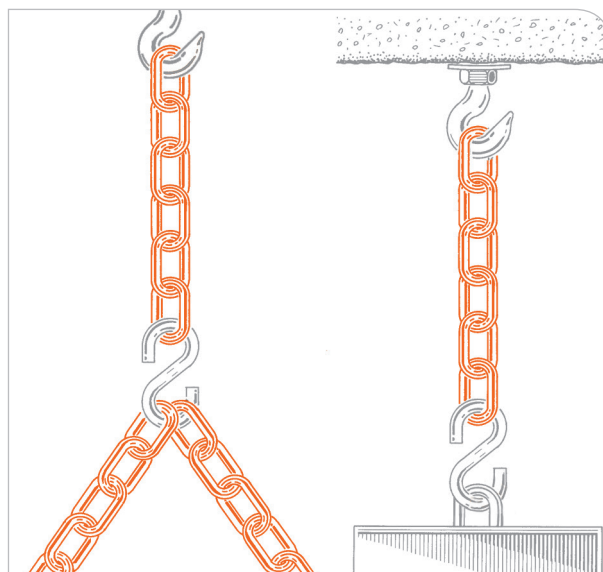
## Catena genovese

### APPLICAZIONE

Applicazioni sospese leggere

### CARATTERISTICHE E VANTAGGI

> Adatta per sospensioni di termo-strisce, aerotermi, supporti per tubi ed in generale per fissaggi non rigidi.



COD	TIPO	A	C	D
270200	CAT 2	2,2	10,5	32
270300	CAT 3	3	13	36

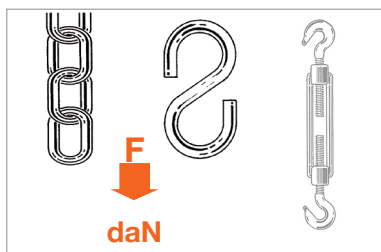


**DATI TECNICI MATERIALI**

**MATERIALE**

Acciaio 4.8 EN ISO 898-1 zincatura elettrolitica 7-8 µm

**CARICHI AMMISSIBILI**



TIPO	F
CAT 2	67,5
CAT 3	100
GA 5	30
TEN 6	45

Per carico ammissibile si intende la resistenza ultima media a cui è stato applicato un coefficiente di sicurezza. 1daN=1kg.

**CONFEZIONE**

In scatola di cartone

**ARTICOLI CORRELATI**

- > Gancio ad S GA
- > Tenditore per catena TEN
- > Grillo inox per catena GRI6
- > Tassello in acciaio a gancio TFG6

**DATA 10-2018 REV. 00**

La presente scheda tecnica sostituisce ed annulla le precedenti. Le informazioni corrispondono alle nostre attuali conoscenze. Da esse non possono derivare nostre responsabilità e nessuna rivalsa.

Gia S.p.A. si riserva il diritto di modificare caratteristiche tecniche e modelli senza obbligo di preavviso.

**Gia S.p.A. – Via Sac. A. Cremona, 12 – 28069 Trecate (NO) – [www.gia.it](http://www.gia.it)**

T 04.22.120 REV 0

