

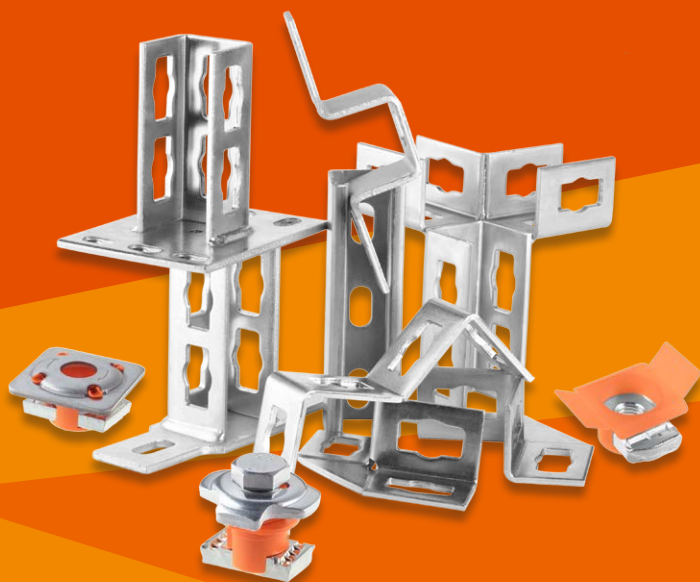
NOVITÀ

tenuta
perfetta
versatilità
continua

G-STRUT

Il nuovo **sistema Gia**
per creare qualsiasi **struttura**
in pochi **semplici gesti**.

AFFIDATI ai professionisti
del **fissaggio industriale**.



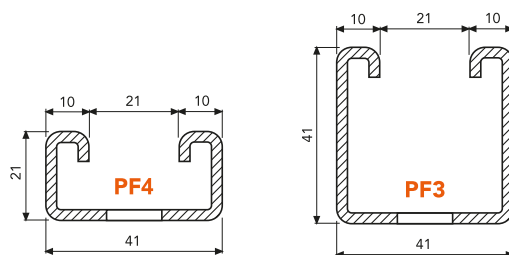
sistemi di fissaggio brevettati

G-STRUT

SISTEMA INDUSTRIALE PESANTE

BASI

PAB S
PAP S



ANGOLARI

ANS 90
ANS 90 2D
ANS 135
ANS 45



STRUTTURE

ANG 90 3D
ANG 90 4D



RINFORZI

RA 400



CONGIUNZIONI

PON S
CON S
TRI S



1 Inserisci

2 Ruota

3 Serra



Dopo aver posizionato l'elemento (connessione, angolare, ecc.) sulla barra di profilo o sulla mensola, inserisci il dado (JBR 10) nella cavità.

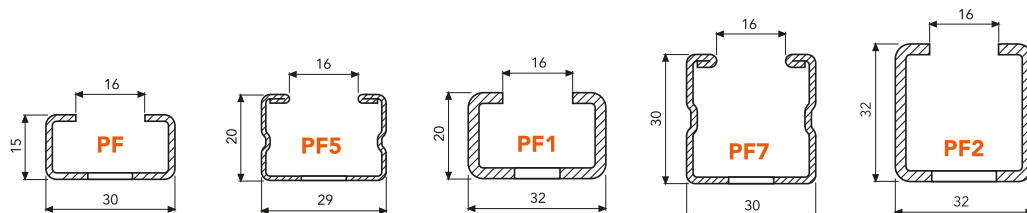
Appoggia due dita sulla rondella a croce del dado e ruotala di 90°.

Regola la posizione dell'elemento spingendo in testa il bullone facendolo scorrere nella barra, trovato il corretto allineamento, serra il dado.

GRIP

SISTEMA DI STAFFAGGIO LEGGERO

BASI

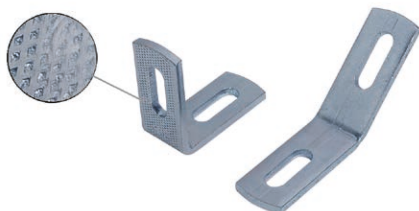


PA
PA 2



ANGOLARI

ANG 90
ANG 45
ANG P 90
ANG P 45

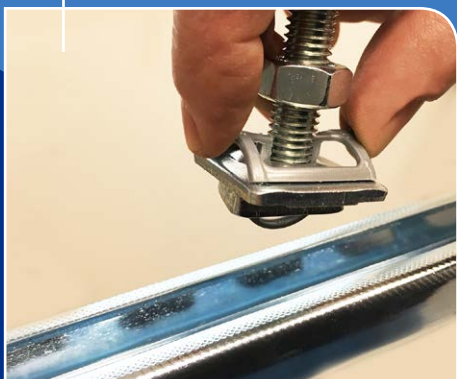


CONGIUNZIONI

CON
TRI

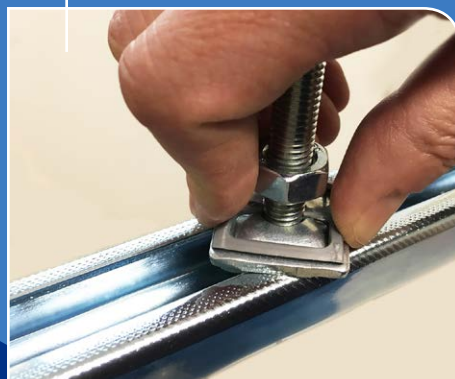


1 Inserisci



Appoggia il dado (JDM o JDR) sulla barra di profilo o sulla mensola.

2 Ruota



Imprimendo una leggera pressione sull'elemento plastico del dado, ruota lo stesso di 90°.

3 Serra



Verifica l'allineamento e stringi il dado.

G-STRUT - SISTEMA INDUSTRIALE PESANTE

PROFILI



160305	PF3 MT3	41x41x2,5 - 3mt
160306	PF3 MT6	41x41x2,5 - 6mt



160400	PF4 MT3	41x21x2 - 3mt new
---------------	----------------	--------------------------

MENSOLE E BASI



161228	PAP 30	300 mm new
161230	PAP 50	500 mm
161233	PAP 75	750 mm
161235	PAP 100	1000 mm

In profilo: **PF3**



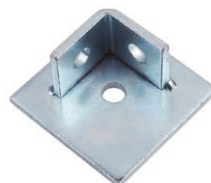
161215	PAB S	2 fori new
161208	PAP S	6 fori new

Compatibile: **PF3 - PF4**



161205	PAP	Supporto PF3
---------------	------------	--------------

Compatibile: **PF3**



161210	PA 3	Base PF3
---------------	-------------	----------

Compatibile: **PF3**



161058	RA 400	400 mm new
---------------	---------------	-------------------

Compatibile: **PF3 - PF4**



161350	TRI S	piastra angolare new
---------------	--------------	-----------------------------

Compatibile: **PF3 - PF4**

DADI DI MONTAGGIO



161950	JBR 10	M10 new
---------------	---------------	----------------

Compatibile: **PF3 - PF4**



161960	JDA 6	M6 new
---------------	--------------	---------------

161962	JDA 8	M8 new
---------------	--------------	---------------

161965	JDA 10	M10 new
---------------	---------------	----------------

161968	JDA 12	M12 new
---------------	---------------	----------------

Compatibile: **PF3 - PF4**



161970	JDRP 6	M6 new
---------------	---------------	---------------

161972	JDRP 8	M8 new
---------------	---------------	---------------

161975	JDRP 10	M10 new
---------------	----------------	----------------

161978	JDRP 12	M12 new
---------------	----------------	----------------

Compatibile: **PF3 - PF4**



162340	DMPR 8x30	M8x30 mm
---------------	------------------	----------

162342	DMPR 8x60	M8x60 mm
---------------	------------------	----------

162350	DMPR 10x30	M10x30 mm
---------------	-------------------	-----------

162352	DMPR 10x60	M10x60 mm
---------------	-------------------	-----------

Compatibile: **PF3 - PF4**



162330	DMP 8	M8
---------------	--------------	----

162331	DMP 10	M10
---------------	---------------	-----

162332	DMP 12	M12
---------------	---------------	-----

Compatibile: **PF3 - PF4**



162061	DRPM 6	M6
---------------	---------------	----

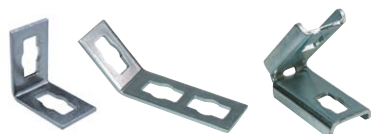
162121	DRPM 8	M8
---------------	---------------	----

162221	DRPM 10	M10
---------------	----------------	-----

162321	DRPM 12	M12
---------------	----------------	-----

Compatibile: **PF3 - PF4**

ANGOLARI E CONNESSIONI



161030	ANS 90	65x65x2 fori new
161052	ANS 135	65x110x3 fori new
161056	ANS 45	104x104x2 fori new
Compatibile:		PF3 - PF4



161035	ANS 90 2D	103x58 new
Compatibile:		PF3 - PF4



161040	ANS S 90 3D	sinistro 62x107 new
161044	ANS D 90 3D	destra 62x107 new
Compatibile:		PF3 - PF4



161048	ANS 90 4D	175x108 new
Compatibile:		PF3 - PF4

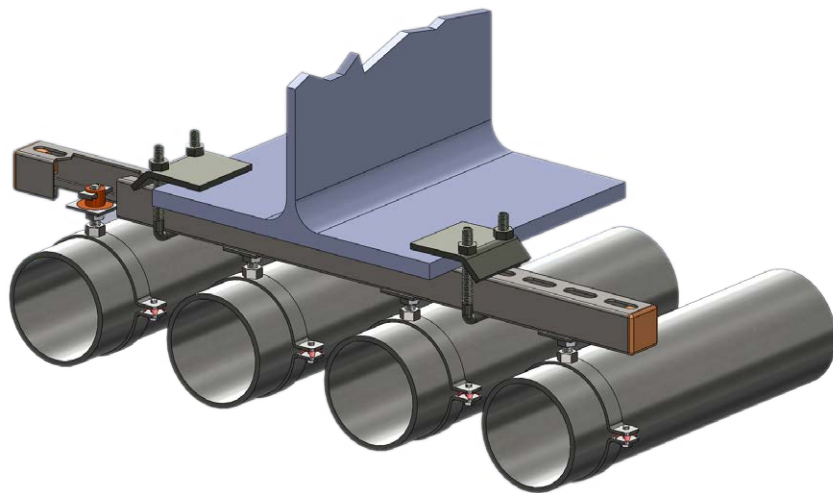


161450	CON S	193x4 fori new
Compatibile:		PF3 - PF4



161550	PON S	162x52 new
Compatibile:		PF3 - PF4

G-STRUT



Tutto
pronto



Inserisci, ruota, serra

... sono passati solo 3 secondi,
ed hai già montato un angolare,
un collare o una base al profilo Gia.


NUOVO SISTEMA A CONNESSIONI RAPIDE

GRIP - SISTEMA DI PROFILI

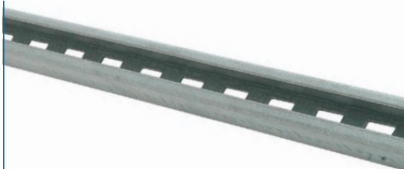
Un **sistema modulare di binari ed accessori rapidi** incredibilmente veloce e sicuro nella fase d'installazione e nelle successive regolazioni dell'impianto.



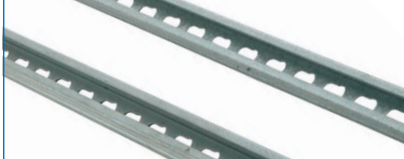
in 3
secondi



160006	PF GRIP	30x15x1,5 - 2mt
160106	PF1 GRIP	32x20x2,5 - 2mt



160200	PF2 GRIP	32x32x2,5 - 2mt
--------	----------	-----------------



160008	PF 5 GRIP	29x20x1,0 - 2mt
160108	PF 7 GRIP	30x30x1,5 - 2mt



Tutti i componenti pre-assemblati permettono un notevole risparmio di tempo in cantiere e garantiscono **fissaggi ancora più sicuri**.

STAFFAGGIO LEGGERO

MENSOLE E BASI

DADI E ANGOLARI

GLI ACCESSORI



161220 PA 30 GRIP 285 mm
In profilo: PF1



161225 PA 40 GRIP 400 mm
In profilo: PF2



161200 PA
Compatibile: PF-PF5-PF1-PF7



161202 PA2
Compatibile: PF2



161255 SAT GRIP 370 mm
161265 SAT 1 GRIP 545 mm
161256 SAT BIANCA 370 mm
161266 SAT 1 BIANCA 545 mm
In profilo: PF1



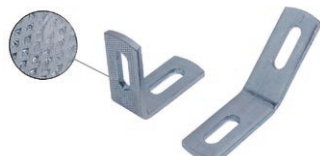
161270 SAT2 GRIP 880 mm
In profilo: PF2



161901 JDR 8 GRIP M8
161902 JDR 10 GRIP M10
Compatibile: PF-PF5-PF1-PF7-PF2



161920 JDM 8x30 GRIP M8x30 mm
161922 JDM 8x70 GRIP M8x70 mm
161930 JDM 10x30 GRIP M10x30 mm
161932 JDM 10x70 GRIP M10x70 mm
Compatibile: PF-PF5-PF1-PF7-PF2



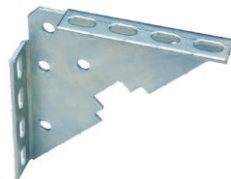
161001 ANG 90 GRIP 26x5
161101 ANG 45 GRIP 26x5
Compatibile: PF-PF5



161011 ANGP 90 GRIP 30x6
161111 ANGP 45 GRIP 30x6
Compatibile: PF1-PF7-PF2



162400 CON
Compatibile: PF-PF5-PF1-PF7-PF2



161300 TRI 183x183x4
Compatibile: PF-PF5-PF1-PF7-PF2



165520 MOR PF3 M10
Compatibile: PF4-PF3



130010 VCLS 8 M8 new
130020 VCLS 10 M10 new



165000 SC



165005 SCB new



160050 TPF PF
160058 TPF5 PF5
160150 TPF1 PF1
160158 TPF2-7 PF2-7
160450 TPF4 PF4 new
160350 TPF3 PF3

Siamo qui per aiutarti.

VERIFICHE IN CANTIERE O IN UFFICI TECNICI.

Con il nostro **team di tecnici** distribuiti sul **territorio nazionale**, siamo sempre pronti ad aiutarti dove ce n'è bisogno.

Contattaci per richiedere una **visita gratuita direttamente in cantiere o presso la Tua azienda**. Ti aiuteremo a selezionare le migliori soluzioni di fissaggio.



ASSISTENZA TELEFONICA GRATUITA.

Il servizio tecnico in sede è a disposizione per **verifiche e relazioni di calcolo**.

Supporto tecnico

0321.77.71.42



Assistenza tecnica

assistenza@gia.it



sistemi di fissaggio brevettati

Gia S.p.A.

28069 TRECATE (NO) Italy - Via Sac. A. Cremona, 12

Tel. +39/0321.777142 r.a. - Fax +39/0321.770337

info@gia.it

www.gia.it

