

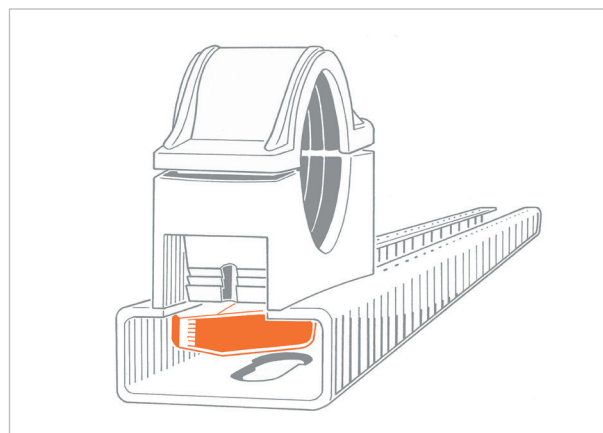
## Kit autobloccante FLIP-R

### APPLICAZIONE

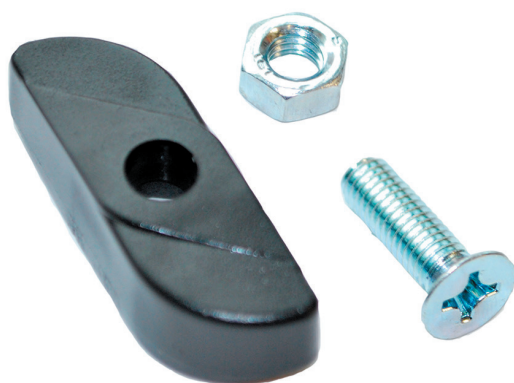
Fissaggio di collari FLIP SYSTEM su profili e mensole a sbalzo.

### CARATTERISTICHE E VANTAGGI

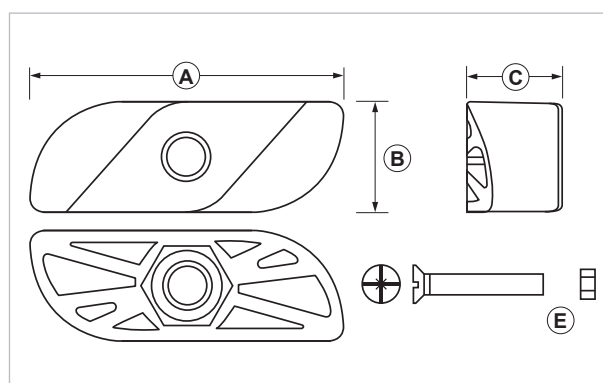
- > Permette il fissaggio del collare FLIP-R su profili o mensole GIA.
- > Si può inserire in qualsiasi punto del profilo.
- > Nel montaggio è opportuno che alla vite sia dato un serraggio tale da far deformare l'autobloccante in modo da avere una buona presa sul profilo (coppia di serraggio consigliata 3 Nm).



PF - PF1 - PF2 - PF7

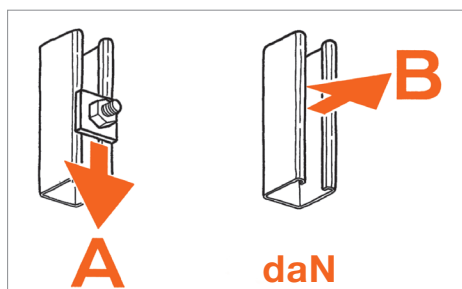


Flip  
system



| COD    | TIPO | A  | B  | C  | E     |
|--------|------|----|----|----|-------|
| 181060 | BLOC | 40 | 14 | 12 | M6x20 |

### CARICHI AMMISSIBILI



| TIPO               | A  | B   |
|--------------------|----|-----|
| su PF (30x15x1,5)  | 12 | 130 |
| su PF1 (30x20x2,5) | 12 | 140 |

Dati in daN. 1 daN = 1 kg.

# FLIP® SYSTEM

## COLLARI E FISSAGGI PER TUBAZIONI

### DATI TECNICI MATERIALI

#### MATERIALE

Poliammide PA 6.6 stabilizzato ai raggi UV

#### VITE E DADO

M6 Acciaio 4.8 EN ISO 898.1 zincatura elettrolitica 7-8 µm

#### COMPORTAMENTO AL FUOCO

Classe "V2" secondo la norma UL 94

### INSTALLAZIONE

- > Si inserisce il dado M6 nell'autobloccante e la vite nel collare.
- > Si inserisce la vite dall'alto nella parte fissa del collare e si avvita parzialmente nell'autobloccante.
- > Si inserisce l'assieme in un qualsiasi punto del profilo e si avvita la vite per il fissaggio definitivo.

### ATTREZZATURA E RACCOMANDAZIONI PER LA POSA

L'autobloccante è utilizzabile in profilati con altezza A maggiore o uguale a 15 mm, spessore S variabile da 1,5 a 2,5 mm, spaziatura  $14 < D < 18$  mm per l'inserimento dell'oggetto.

Nel montaggio è opportuno che alla vite sia dato un serraggio tale da far deformare l'autobloccante in modo da avere una buona presa di questo sul profilo (valore consigliato della coppia di serraggio 3 Nm). Il collare (FLIP) deve essere assemblato con l'autobloccante per mezzo di vite e rondella.

### CONFEZIONE

In buste

### ARTICOLI CORRELATI

- > Collari FLIP SYSTEM

### DATA 08-2022 REV. 01

La presente scheda tecnica sostituisce ed annulla le precedenti. Le informazioni corrispondono alle nostre attuali conoscenze. Da esse non possono derivare nostre responsabilità e nessuna rivalsa.

Gia S.p.A. si riserva il diritto di modificare caratteristiche tecniche e modelli senza obbligo di preavviso.

Società soggetta a direzione e coordinamento di "Ethica Global Investments S.p.A."

Gia S.p.A. – Via Sac. A. Cremona, 12 – 28069 Trecate (NO) – [www.gia.it](http://www.gia.it)