



## BIANCA - Unica premontata per vasi e bidet sospesi

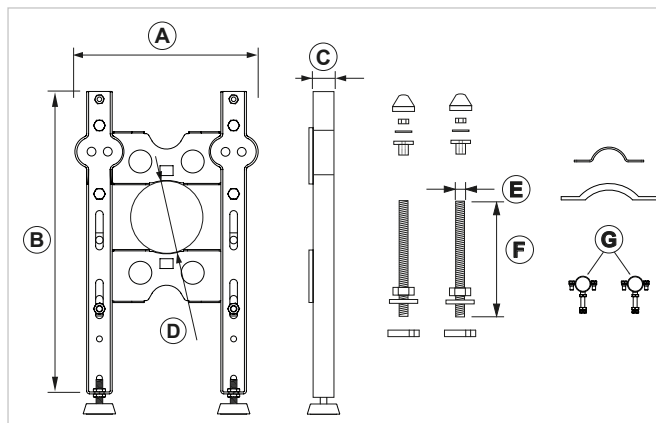
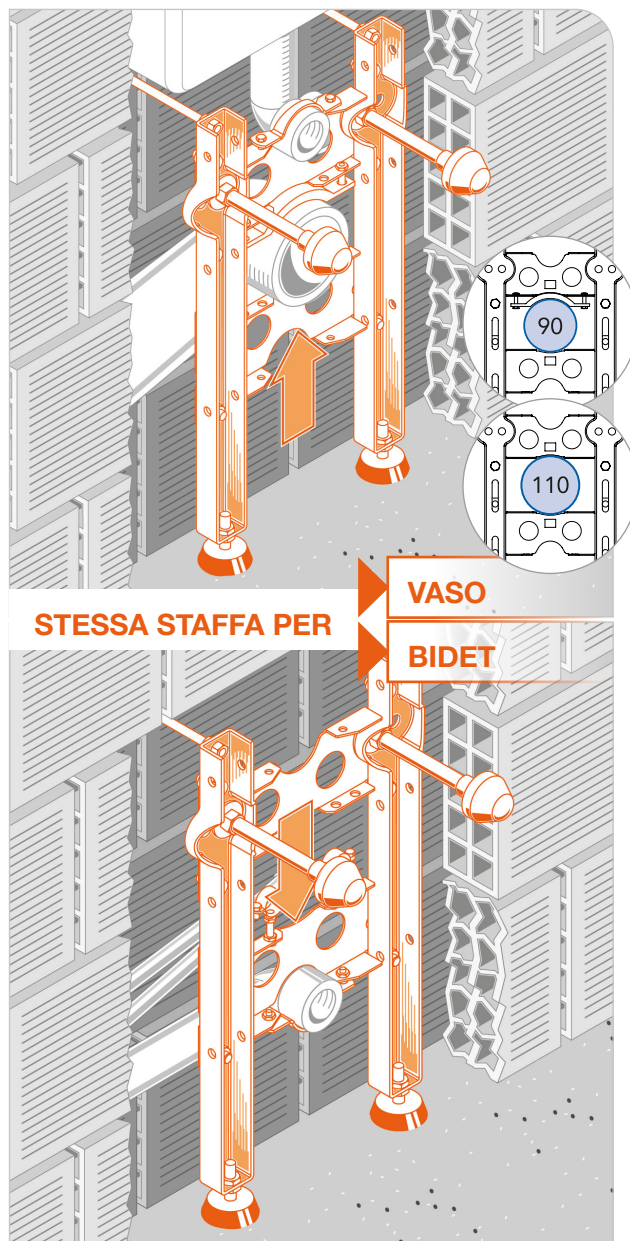
PATENT

### APPLICAZIONE

Fissaggio e installazione di **sanitari sospesi** su **muratura**.

### CARATTERISTICHE E VANTAGGI

- > **Unica** staffa per l'installazione di vaso o bidet sospesi.
- > **Preassemblata** per un'installazione velocissima.
- > **Universale**: dotata di doppia piastra di regolazione per adattarsi al montaggio di bidet e vasi sospesi delle maggiori case costruttrici.
- > La **piastra regolabile brevettata** e i suoi accessori consentono il bloccaggio delle curve di scarico da 110 e 90mm, dello scarico del bidet e il posizionamento del carico acqua fredda e calda.
- > **Adattabile** a interassi da 180mm e 230mm.
- > Progettata nel rispetto delle norme UNI EN 997 e UNI 8950/2 che stabiliscono, per vasi e bidet sospesi, un carico di 400 kg.



COD	TIPO	A	B	C	D	E	F	G
020515	BIANCA	280	462	33,5	90-110	M12	180	25



Composta da:

- piastra regolabile bianca
- adattatore per curve di scarico da 90
- collari zincati per il fissaggio di tubi acqua calda e fredda
- collare zincato speciale per il fissaggio del tubo di cacciata vaso e scarico bidet
- barre filettate
- dadi per affrancare la staffa al muro
- piedini di regolazione in altezza
- barre M12 con dadi e rondelle zincati
- ranelle in nylon bianco per il fissaggio del sanitario e cappellotti di finitura

## DATI TECNICI MATERIALI

### STAFFA

Acciaio DD11 EN 10111 verniciato bianco RAL 9003

### COMPONENTI

Acciaio 4.8 EN ISO 898.1 con zincatura elettrolitica 7-8 µm

### ROSONI

Nylon PA6 bianco

### CAPPELLOTTI

PE Polietilene

### MATERIALE BASE

Muratura piena o forata

## INSTALLAZIONE

Per una corretta installazione della staffa seguire il foglio di istruzione contenuto nella scatola che include le misure per posizionare i modelli di ceramica delle principali aziende produttrici.

## CONFEZIONE

In scatola di cartone | 1 pezzo

## ARTICOLI CORRELATI

- > Piedino di rinforzo PSS
- > Prolunga per staffe PRO
- > Kit doppio interasse SIN 180-230
- > Prolunga ottone di ricambio PO
- > Cappellotti CAP

## DATA 09-2020 REV. 01

La presente scheda tecnica sostituisce ed annulla le precedenti. Le informazioni corrispondono alle nostre attuali conoscenze. Da esse non possono derivare nostre responsabilità e nessuna rivalsa.

Gia S.p.A. si riserva il diritto di modificare caratteristiche tecniche e modelli senza obbligo di preavviso.

**Gia S.p.A. – Via Sac. A. Cremona, 12 – 28069 Trecate (NO) – [www.gia.it](http://www.gia.it)**

T 02.10.26 REV 01

