

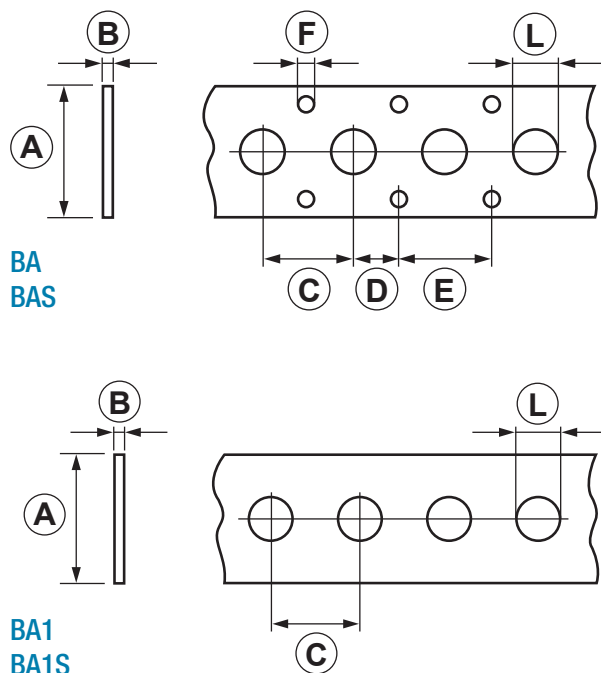
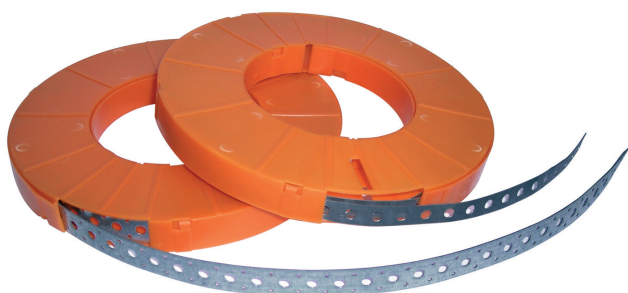
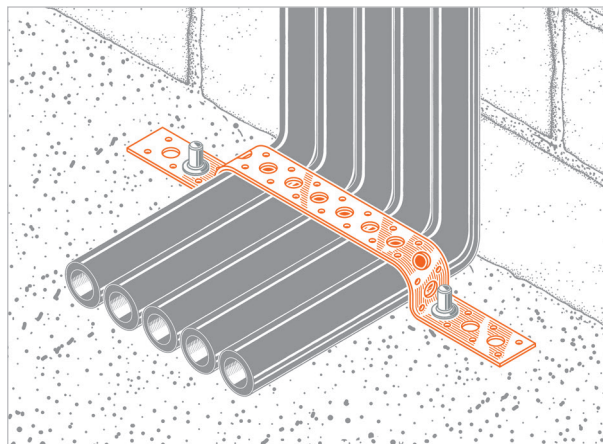
Bandella preforata

APPLICAZIONE

Fissaggio di tubazioni a pavimento, a parete o in sospensione.

CARATTERISTICHE E VANTAGGI

- > Nastro in acciaio **preforato**, da 1 o 5 fori.
- > **Diverse larghezze e spessori** per risponde a numerose esigenze.
- > **Versatile e adattabile** a qualunque forma.
- > Il **contenitore in plastica** favorisce l'utilizzo del prodotto in sicurezza e previene svolgimenti indesiderati.
- > **Facile** da tagliare e da modellare.



COD	TIPO	A	B	C	D	E	F	L	Lunghezza (mt)
072001	BA	20	0,8	15	7,5	15	2,5	6,3	20
072003	BAS	17	0,7	12	6	12	3	6,3	10
072006	BA1	14	0,5	15	-	-	-	6,3	30
072008	BA1S	12	0,7	9	-	-	-	5	10

ACCESSORI DI FISSAGGIO

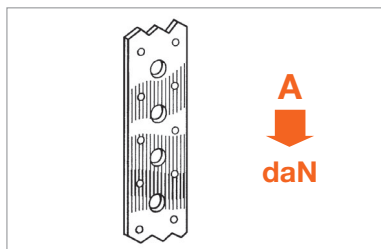
BANDELLE PREFORATE

DATI TECNICI MATERIALI

MATERIALE

Acciaio DX 51D EN 10346 zincatura sendzimir Z200

CARICHI AMMISSIBILI



TIPO	A
BA	70
BAS	56
BA1	35
BA1S	50

Per carico ammissibile si intende la resistenza ultima media a cui è stato applicato un coefficiente di sicurezza. 1daN=1kg.

ATTREZZATURA E RACCOMANDAZIONI PER LA POSA

Adatta all'utilizzo con inchiodatrice e chiodi.

CONFEZIONE

In contenitore sagomato in neoprene.

ARTICOLI CORRELATI

- > CC - Chiodo fissaggio bandella
- > PCC - Punzone

DATA 10-2022 REV. 01

La presente scheda tecnica sostituisce ed annulla le precedenti. Le informazioni corrispondono alle nostre attuali conoscenze. Da esse non possono derivare nostre responsabilità e nessuna rivalsa.

Gia S.p.A. si riserva il diritto di modificare caratteristiche tecniche e modelli senza obbligo di preavviso.

Società soggetta a direzione e coordinamento di "Ethica Global Investments S.p.A."

Gia S.p.A. – Via Sac. A. Cremona, 12 – 28069 Trecate (NO) – www.gia.it