

ANTI

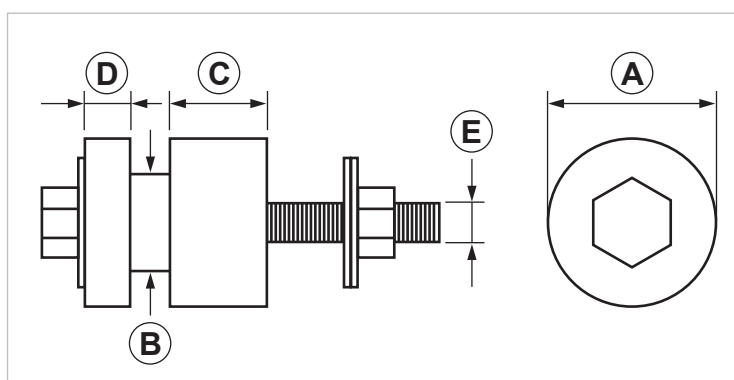
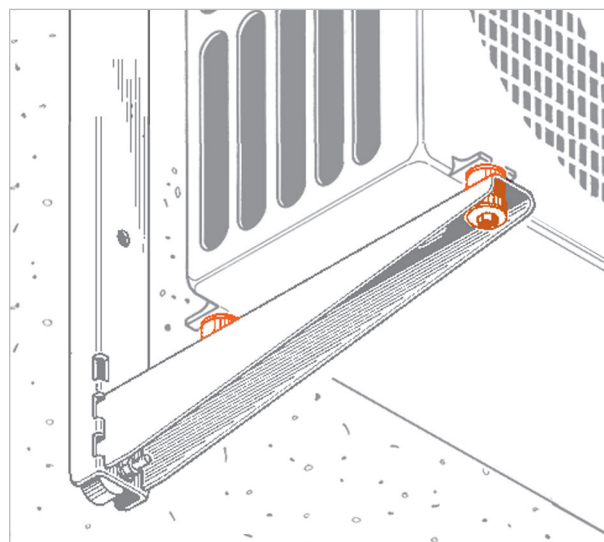
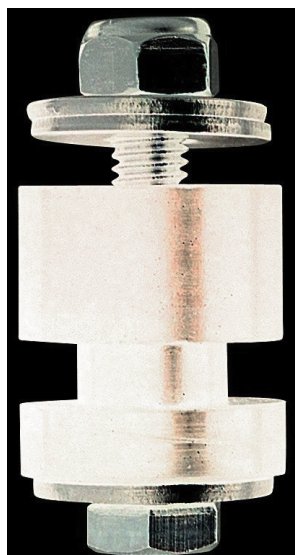
Appoggio antivibrante

APPLICAZIONE

Appoggio antivibrante per condizionatori o motori.

CARATTERISTICHE E VANTAGGI

- > **Isola acusticamente** un oggetto dalla superficie di appoggio.
- > Composto da bullone TE, ranelle, dado esagonale (o dado esagonale antisvitamento nella versione inox) e materiale isolante in gomma EPDM.



| COD | TIPO | Materiale | A | B | C | D | E |
|--------|--------|-----------------|----|----|----|---|---------|
| 161720 | ANTI | Acciaio INOX | 26 | 15 | 15 | 7 | M8 x 45 |
| 161725 | ANTI 1 | Acciaio zincato | 26 | 15 | 15 | 7 | M8 x 45 |

COMPONENTI PER LA CLIMATIZZAZIONE

ACCESSORI PER UNITÀ ESTERNE CONDIZIONATORI

DATI TECNICI MATERIALI

MATERIALE ANTI

Acciaio INOX AISI 304 - EN 10088

MATERIALE ANTI 1

Acciaio 4.8 EN ISO 898-1 zincatura elettrolitica 7-8 µm

GOMMA ANTIVIBRANTE

EPDM Nera

DUREZZA

55 +/- 5° Shore A

TEMPERATURA

- 30°C / +115°C

CONFEZIONE

In scatole di cartone - 20 pezzi

ARTICOLI CORRELATI

- > Mensola per condizionatori
- > Mensola regolabile per condizionatori
- > SCL 420/465 e SCL 560

DATA 01-2023 REV. 02

La presente scheda tecnica sostituisce ed annulla le precedenti. Le informazioni corrispondono alle nostre attuali conoscenze. Da esse non possono derivare nostre responsabilità e nessuna rivalsa.

Gia S.p.A. si riserva il diritto di modificare caratteristiche tecniche e modelli senza obbligo di preavviso.

Società soggetta a direzione e coordinamento di "Ethica Global Investments S.p.A."

Gia S.p.A. – Via Sac. A. Cremona, 12 – 28069 Trecate (NO) – www.gia.it