

### ANS

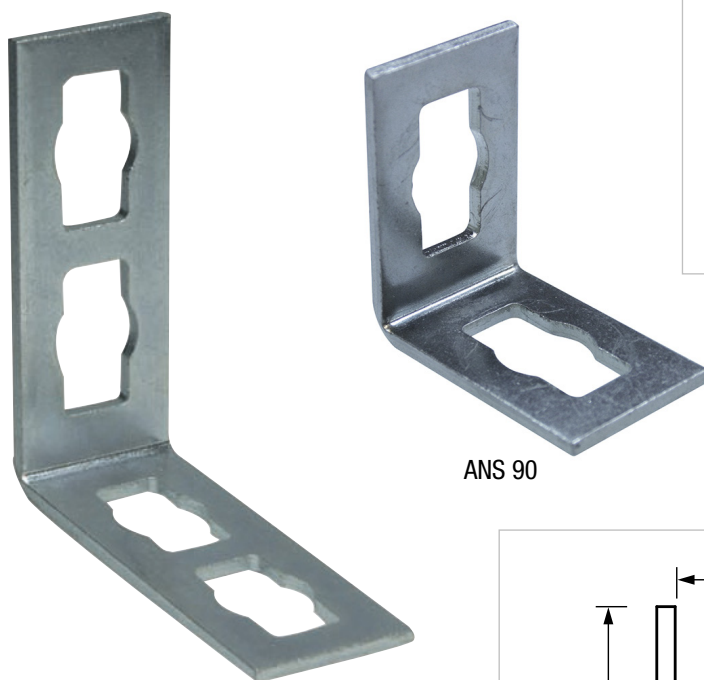
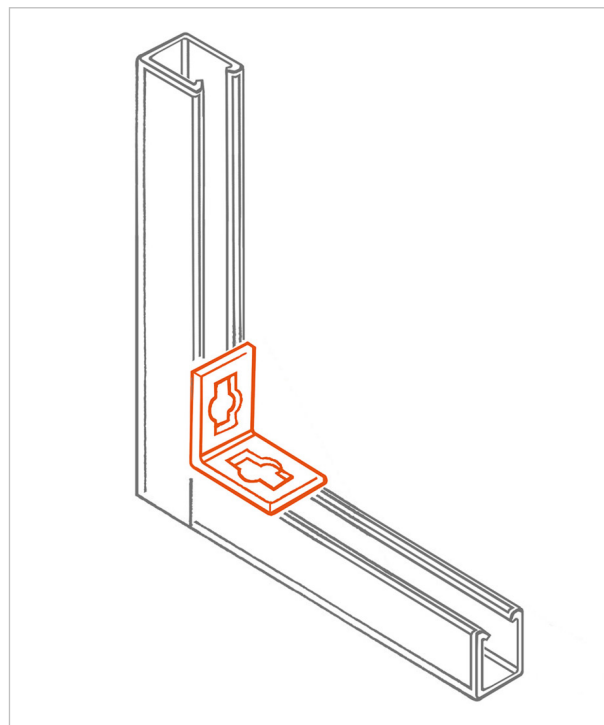
#### Angolare connessione rapida a 2 e a 4 fori

##### APPLICAZIONE

Realizzazione di mensole e strutture di sostegno senza saldature.

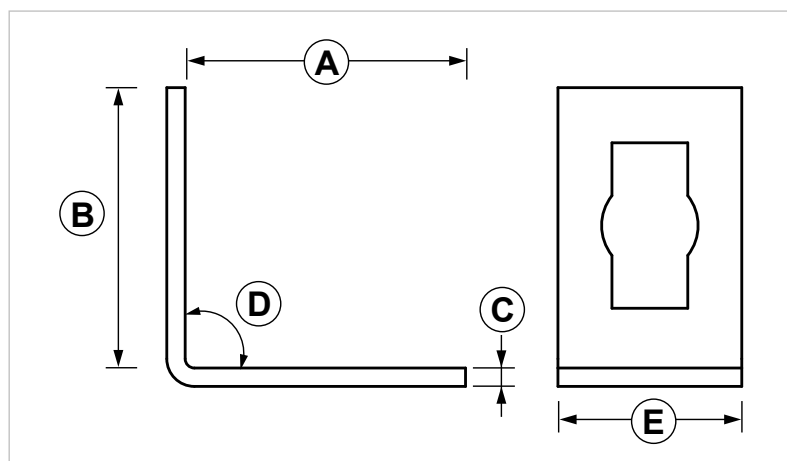
##### CARATTERISTICHE E VANTAGGI

- > L'esclusiva sagomatura delle asole rende possibile la **connessione rapida** del profilo con il bullone "JBR 10" (cod. 161950).
- > Permette il **collegamento a 90°** tra profili PF3 e PF4.



ANS 90

ANS4 90



COD	TIPO		A	B	C	D	E
161030	ANS 90	2 fori	65	65	4	90	40
161033	ANS4 90	4 fori	110	110	4	90	40

# SISTEMA INDUSTRIALE PESANTE G-STRUT

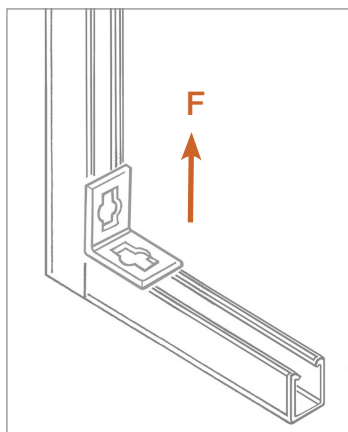
## ANGOLARI E CONNESSIONI PER PROFILI PESANTI

### DATI TECNICI MATERIALI

#### ANGOLARE

Acciaio DD11 EN 10111 zincatura elettrolitica 7-8  $\mu\text{m}$  EN ISO 12329

#### CARICHI AMMISSIBILI



TIPO	F
ANS 90	300
ANS4 90	500

Per carico ammissibile si intende la resistenza ultima media a cui è stato applicato un coefficiente di sicurezza. 1 daN=1 kg.

### CONFEZIONE

In scatole di cartone

### ARTICOLI CORRELATI

- > Profili pesanti
- > JBR 10 - Bullone a innesto rapido

### DATA 05-2023 REV. 01

La presente scheda tecnica sostituisce ed annulla le precedenti. Le informazioni corrispondono alle nostre attuali conoscenze. Da esse non possono derivare nostre responsabilità e nessuna rivalsa.

Gia S.p.A. si riserva il diritto di modificare caratteristiche tecniche e modelli senza obbligo di preavviso.

Società soggetta a direzione e coordinamento di "Ethica Global Investments S.p.A."

Gia S.p.A. – Via Sac. A. Cremona, 12 – 28069 Trecate (NO) – [www.gia.it](http://www.gia.it)