

ANGP GRIP

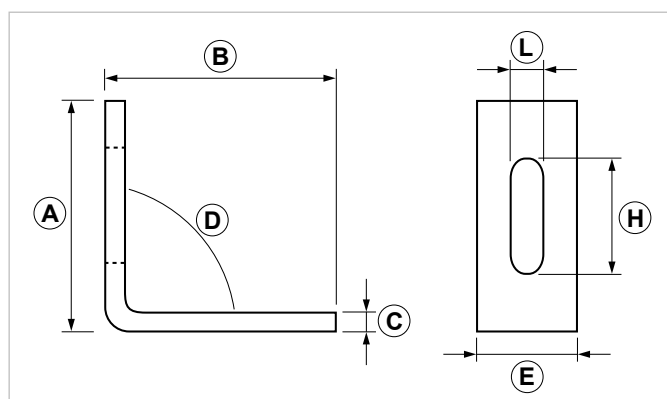
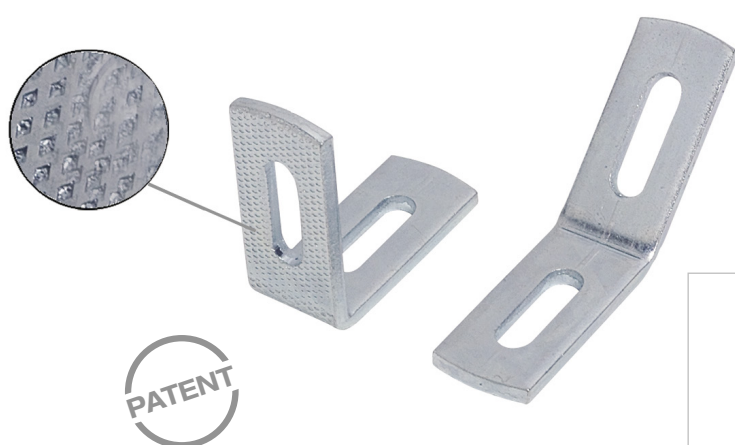
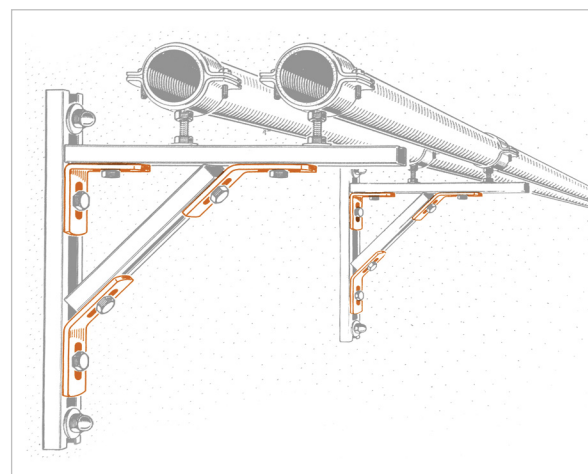
Angolare pesante Grip

APPLICAZIONE

Realizzazione di mensole di sostegno senza saldature.

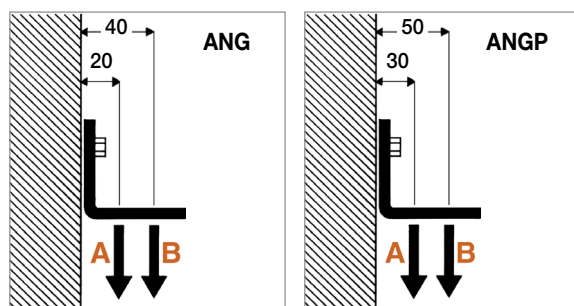
CARATTERISTICHE E VANTAGGI

- > Permette il **collegamento a 90° o 45°** tra profili PF/ PF1/ PF7/ PF2.
- > La godronatura offre **resistenza allo scivolamento**.



COD	TIPO	Per	A	B	C	D	E	H	L
161011	ANGP 90 GRIP	M8/M10	70	70	6	90	30	33	10,5
161111	ANGP 45 GRIP	M8/M10	70	70	6	135	30	33	10,5

CARICHI AMMISSIBILI



TIPO	A	B
ANG GRIP	140	80
ANGP GRIP	140	80

Per carico ammissibile si intende la resistenza ultima media a cui è stato applicato un coefficiente di sicurezza.
1 daN=1 kg. **A - B** = Carichi ammissibili

SISTEMA DI STAFFAGGIO LEGGERO GRIP

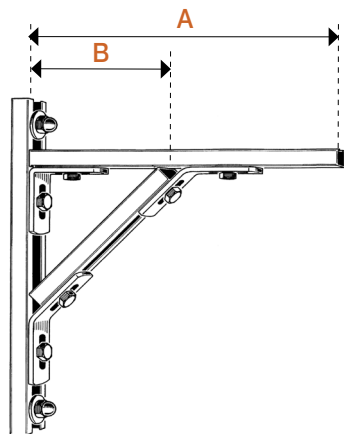
ANGOLARI E PIASTRE DI CONNESSIONE

DATI TECNICI MATERIALI

MATERIALE

Acciaio DD11 EN 10111 zincatura elettrolitica 7-8 µm

PORTATE ANGOLARI E PROFILO



Carichi statici di esercizio

Materiale: DX 51 D e D D11 - **F** = carico concentrato in daN

Q = carico uniformemente distribuito in daN

Carico di sicurezza 140 N/mm² (14 Kg./mm²)

La freccia non supera L/250

Connessioni coefficiente di sicurezza 1/2 del valore di scivolamento.

Per il fissaggio a muro attenersi alle caratteristiche di tenuta del tassello o del supporto di raccordo

> Per i profilati PF e PF5 sono stati utilizzati art. ANG90, ANG45, DR8, BU8 con coppia di serraggio bullone di 30 Nm.

> Per i profilati PF1 e PF7 sono stati utilizzati art. ANGP90, ANGP45, DR10, BU10 con coppia di serraggio bullone di 35 Nm.

> Per il profilato PF2 sono stati utilizzati art. ANGP90, ANGP45, DM10, D10 con coppia di serraggio bullone di 60 Nm.

TIPO	LUNGHEZZA mm					
	A	B				
PF	350	240	F1 = daN	F1 = daN	F2 = daN	Q = daN
	500	350	110	45	80	110
	800	600	75	20	60	95
PF1	350	240	32	10	30	45
	500	350	135	75	85	135
	750	500	130	60	80	130
	1000	800	100	30	75	110
PF7	350	240	60	20	40	70
	500	350	140	75	95	140
	750	500	135	70	90	135
	1000	800	110	45	85	115
PF2	350	240	80	20	50	80
	500	300	150	85	110	150
	800	500	140	70	95	145
	1000	700	120	45	85	120
	1500	1000	90	20	55	90

CONFEZIONE

In scatola

ARTICOLI CORRELATI

> Mensole e Profili

> Collari

DATA 05-2023 REV. 01

La presente scheda tecnica sostituisce ed annulla le precedenti. Le informazioni corrispondono alle nostre attuali conoscenze. Da esse non possono derivare nostre responsabilità e nessuna rivalsa.

Gia S.p.A. si riserva il diritto di modificare caratteristiche tecniche e modelli senza obbligo di preavviso.

Società soggetta a direzione e coordinamento di "Ethica Global Investments S.p.A."

Gia S.p.A. – Via Sac. A. Cremona, 12 – 28069 Trecate (NO) – www.gia.it